

# ROBBERT JANSSEN



# Agenda

- **Wie ben ik**
- **Feiten en cijfers**
- **Top 5 maatregelen**
- **SER advies**
- **Knelpunten (chronische) aandoening**
- **Knelpunt in volgorde van belang**
- **Vermoeidheid;**
- **Werkbehoud en thema's**
- **Route naar ervaringsdeskundigheid**
- **Groei van ervaringsdeskundigheid**
- **Ervaringsdeskundige kennis = doorleefde kennis**
- **Inzet ervaringsdeskundigheid bij coaching**
- **Waarom werkt het**
- **Levend Verlies**
- **Centrum Chronisch Ziek en Werk**

# Robbert Janssen



Ervarings-  
deskundigheid



# Feiten en cijfers

- Een vijfde van de mensen met een chronische ziekte of beperking die in 2013 geen werk hadden zou echter wel betaald werk willen doen
- In 2013 had 26% van de 15 tot 64-jarigen met een chronische ziekte of beperking een betaalde baan voor minimaal 12 uur per week ten opzichte van 66% onder de algemene bevolking
- In Nederland hebben bijna 5,3 miljoen mensen een chronische ziekte. Onder mensen jonger dan 65 jaar heeft ongeveer 25% (3,5 miljoen) een chronische aandoening. Deze schatting is gebaseerd op het voorkomen van 28 chronische ziekten in Nederlandse huisartsenpraktijken. Het gaat hierbij om ziekten als COPD, astma, diabetes mellitus en hart- en vaatziekten (Nationaal Kompas Volksgezondheid, 2015)
- Vrijwel alle mensen met een chronische ziekte of beperking die willen werken maar nu geen betaald werk hebben, geven aan problemen of belemmeringen te voorzien (93%). Problemen bij het zoeken en vinden van een baan werden het meest door de geënquêteerden genoemd. Andere voorziene belemmeringen zijn een gebrek aan begrip bij werkgevers voor de invloed van de ziekte of beperking op het werk en belemmeringen vanwege de eigen gezondheidstoestand

# Feiten en cijfers

(Het vergroten van arbeidsparticipatie onder mensen met een chronische ziekte of beperking; een werkwens alleen is niet voldoende, I. de Putter, R. Cozijnsen & M. Rijken, NIVEL, 2015)

- **De voorziene belemmeringen van degenen met een werkwens komen deels overeen met de ervaren belemmeringen van mensen met een chronische ziekte of beperking die wél werk hebben. Een groot deel van hen voelt zich in het werk bijvoorbeeld belemmerd door vermoeidheid of conditiegebrek**
- **Bijna 95% van de niet-werkende mensen met een chronische ziekte of beperking met een werkwens geeft aan ondersteuning of maatregelen nodig te hebben om betaald werk te kunnen doen.**
- **Mensen met een chronische ziekte en mensen met een beperking vormen niet per definitie twee verschillende groepen. Veel mensen met een chronische ziekte ervaren lichamelijke beperkingen en bij een groot deel van de mensen met een lichamelijke beperking is de beperking het gevolg van een chronische ziekte**
- **Vrijwel alle mensen met een chronische ziekte of beperking die willen werken maar nu geen betaald werk hebben, geven aan problemen of belemmeringen te voorzien (93%). Problemen bij het zoeken en vinden van een baan werden het meest door de geënquêteerden genoemd. Andere voorziene belemmeringen zijn een gebrek aan begrip bij werkgevers voor de invloed van de ziekte of beperking op het werk en belemmeringen vanwege de eigen gezondheidstoestand**

# Top 5 maatregelen

**De top vijf van meest genoemde ondersteunende maatregelen waar geënquêteerden met een chronische ziekte of beperking met een werkwens in 2013 behoefte aan hadden**

- **Percentage geënquêteerden dat minder dan 80% arbeidsongeschikt is verklaard, geen betaald werk heeft, maar dat wel zou willen (N=88)**
- **1 Werk dichtbij huis 52%**
- **2 Flexibele werktijden 38%**
- **3 Extra scholing of opleiding 31%**
- **4 Mogelijkheid om thuis te werken 27%**
- **5 Een aangepaste werkplek 19%**

# SER Advies

- **Vergroot kennis en bewustwording**
- **Verbeter dialoog en communicatie op de werkvloer**
- **Veranker preventie op de werkvloer**
- **Bied ondersteuning vanuit de zorg**
- **Bevorder instroom en re-integratie**

# Knelpunten (chronische) aandoening

- De tijdsduur die nodig is om tot een diagnose te komen.
- Sluipend proces van de ziekte, van afwijkingen en complicaties;
- Instellen op medicijnen kost tijd;
- Wisselende belastbaarheid per dag;
- Beter worden of leren leven met onzekerheid;
- Verwarring rond uitvoering sociale zekerheid;
- Onbegrip.



# **Knelpunten in volgorde van belang**

- **Vermoeidheid.**
- **Stress/spanning.**
- **Problemen met het uitvoeren/afkrijgen van taken.**
- **Problemen met nauwkeurig werken/concentratie.**
- **Verplaatsen op het werk.**
- **Vervoer naar het werk.**
- **Bezoek aan behandelaars.**
- **Sociale wetgeving – rechten en plichten.**

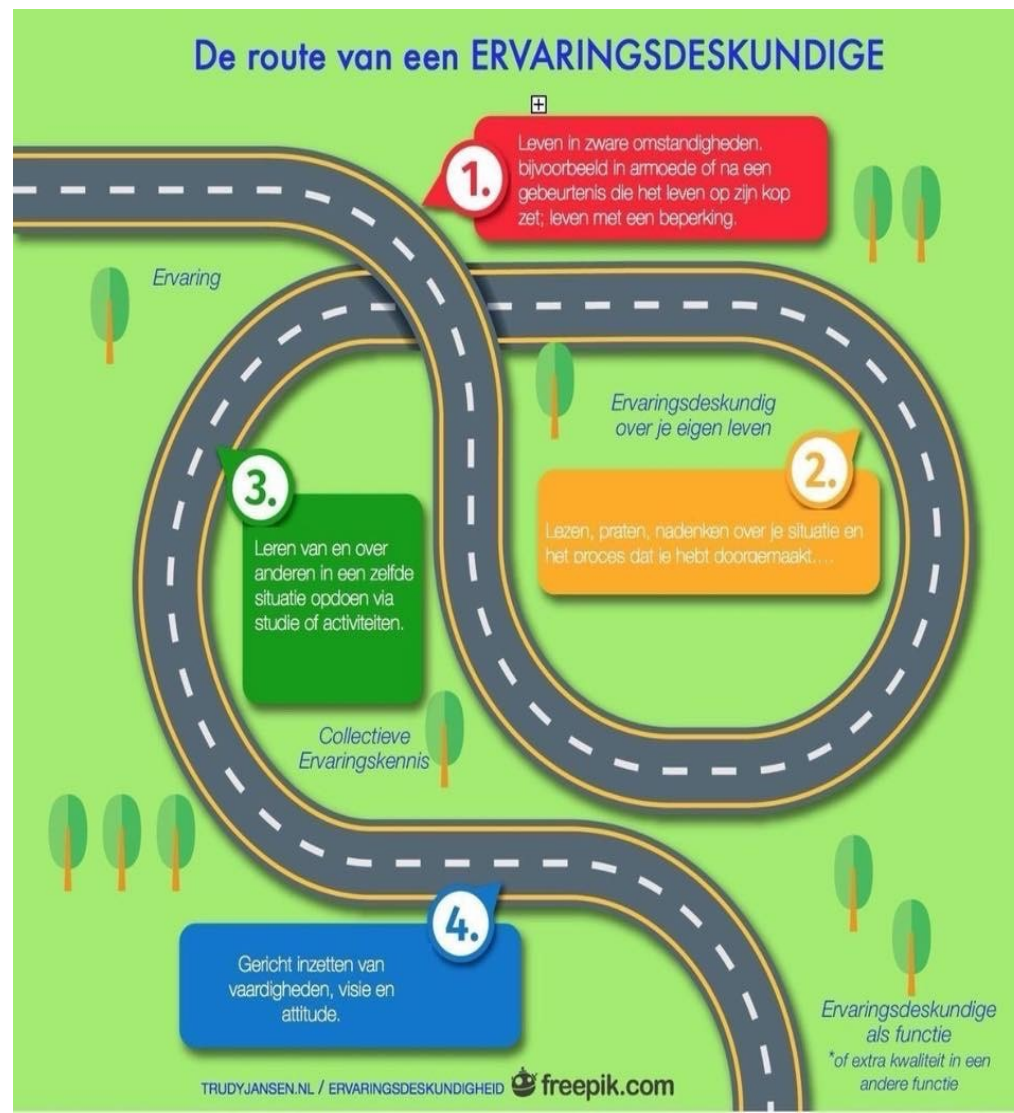
# Vermoeidheid

- **Pijn**
- **Aard van de werkzaamheden**
- **Medicijngebruik**
- **Verzuim meer samen te hangen met ziektebeleving, coping en adaptatie dan met ernst ziekte**

# Werkbehoud thema's

- **De mate van zelfacceptatie en zelfredzaamheid;**
- **De mate van steun van leidinggevenden en collega's;**
- **De aanwezige steun van hulpverleners;**
- **De mate van maatschappelijke erkenning;**
- **De mogelijkheid tot lotgenoten contact;**
- **De mogelijkheid van het regelen van passende arbeidsomstandigheden;**
- **De mate van adequate en toegankelijke hulpmiddelen;**
- **De toegang tot en het begrijpen van sociale voorzieningen.**

# De route naar ervaringsdeskundigheid



# Groei van ervaringsdeskundigheid

- **Fase 1:** Ervaring: u zit in een ziekteproces en ervaart dit als zodanig.
- **Fase 2:** Ervaringskennis: tijdens deze ervaring doet u kennis op van het ziektebeeld, van de behandeling en alles wat daaromheen gebeurt.
- **Fase 3:** Ervaringskunde: ervaring en kennis krijgen een plaats in uw leven.
- **Fase 4:** Ervaringsdeskundig: u bent in staat om met de eigen kennis en kunde anderen te helpen en te ondersteunen.

**Ervaringsdeskundigheid ontwikkelen mensen door te reflecteren op leven met ontwrichtende ervaringen, ziekte en beperking**

# Ervaringskennis= doorleefde kennis

- Kennis over het eigen lichaam, geest, het eigen gedrag en handelen
- Kennis over hoe dienstverleners, hulpverleners en zorgsystemen werken, over therapieën en bijwerkingen, over hun toegankelijkheid en over hoe men daarvan het beste gebruik kan maken
- Kennis over maatschappelijke reacties; deze kunnen zowel positief als negatief zijn (inclusie, exclusie)
- Kennis over hoe men mensen met gelijksoortige ervaringen of in gelijksoortige situaties op verschillende manieren kan steunen
- Kennis over zelfregie. Hoe ondersteunt u klanten bij het vinden van hun eigen oplossing.
- Ervaringsdeskundig; werken met eigen ervaring en deze inzetten ten behoeve van anderen, op een passende manier

# **Inzet ervaringsdeskundigheid bij coaching**

## **Gepast en functioneel**

- **Draagt bij aan herstelproces; ervaringsdeskundige kan functioneren als rolmodel;**
- **Op basis van gedeelde herinneringen snel toegang heeft tot gevoelswaarde van de deelnemer;**
- **Inlevingsvermogen maakt gelijkwaardiger contact mogelijk;**
- **Op basis van een gedeelde ervaring kan de ervaringsdeskundige goed naast de deelnemer staan.**

# Waarom werkt het/ Ervaringsdeskundigheid

- Professionals/ vakmanschap daarnaast ervaringsdeskundig
- Snellere bewustwording van eigen kracht
- Acceptatie proces verloopt beter
- Cliënten staan eerder open voor een andere aanpak
- Oh-ja gevoel, (h)erkenning werkt
- Begeleiding door mensen die het zelfde ervaren.
- De coaches zijn empathisch en bieden persoonlijke en tegelijkertijd doelgerichte ondersteuning, begeleiding en advies.



# Levend verlies



A word cloud visualization of terms related to living loss. The words are arranged in a circular pattern around a central question. The most prominent words are 'hoe gaat het met je?' and 'goed!', both in large, bold, dark red font. Other words in various shades of gray include: 'uitgeteld', 'moe', 'waardeloos', 'gewoon', 'verward', 'verdrietig', 'pijn', 'kan beter', 'doodop', 'pips', 'leeggezogen', 'niet zo goed', 'zoals anders', 'flauw', 'ik hou het nie meer', 'alleen', 'onbegrepen', 'beroerd', 'bang', 'uitgeput', 'rot', 'goed!', 'onzeker', 'slecht', 'belabberd', 'spuugzat', and 'ik kan niet meer'. A URL is also present at the bottom right.

**hoe gaat het met je?**

**goed!**

<http://spondygazet.wordpress.com>

# Centrum Chronisch Ziek en Werk.

- **2012 opgericht door, werkt voor en met mensen die zelf een chronische aandoening hebben en specialist zijn op het thema mens en arbeid.**
- **Coaching bij ziekte; re-integratie**
- **Ontwikkelen ervaringsdeskundigheid**
- **Samenwerkingspartners**

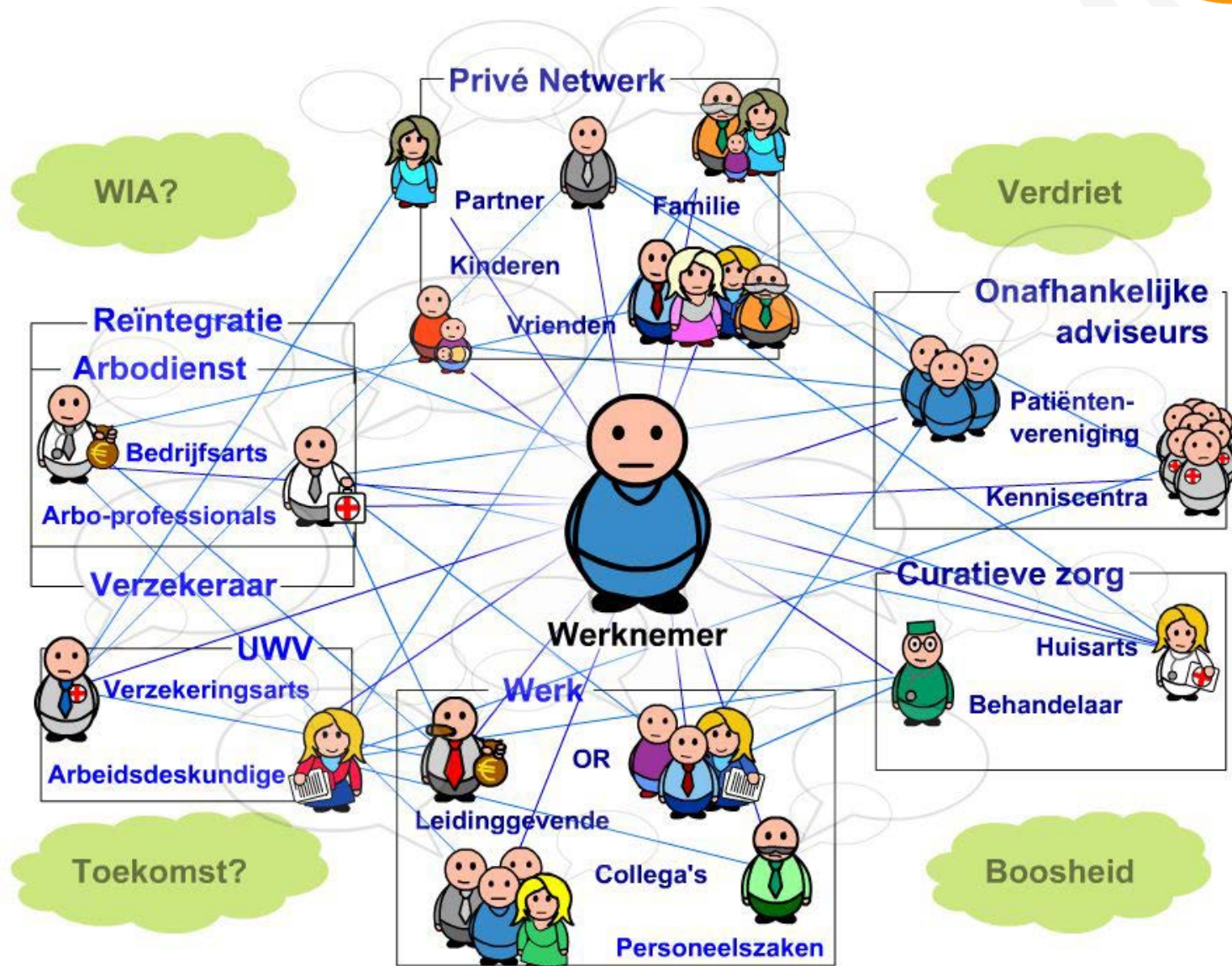
# Onze filosofie

- **Certain coaching and training skills are not (only) generated by knowledge but also by personal experiences.**
- **“Mijn werk is prachtig om te doen. Het voordeel voor mij is dat ik dezelfde taal spreek en versta als (chronisch) zieken. Als ik alleen al de bijna magische woorden ‘dat herken ik’ uitspreek zie ik mensen ontspannen en zich zelfverzekerder voelen. Ik ben erg blij dat ik mijn inzichten en ervaring door kan geven. Zodoende heeft mijn ziekte ook enorm veel positiefs opgeleverd” (re-integratie adviseur en kanker)**
- **Het idee achter ons programma bewees zichzelf in de praktijk. CCZW ontving 2013 in Brussel een Certificaat Model of Good Practice in “Promoting Healthy Work for People with Chronic Illness (PH Work)”.**

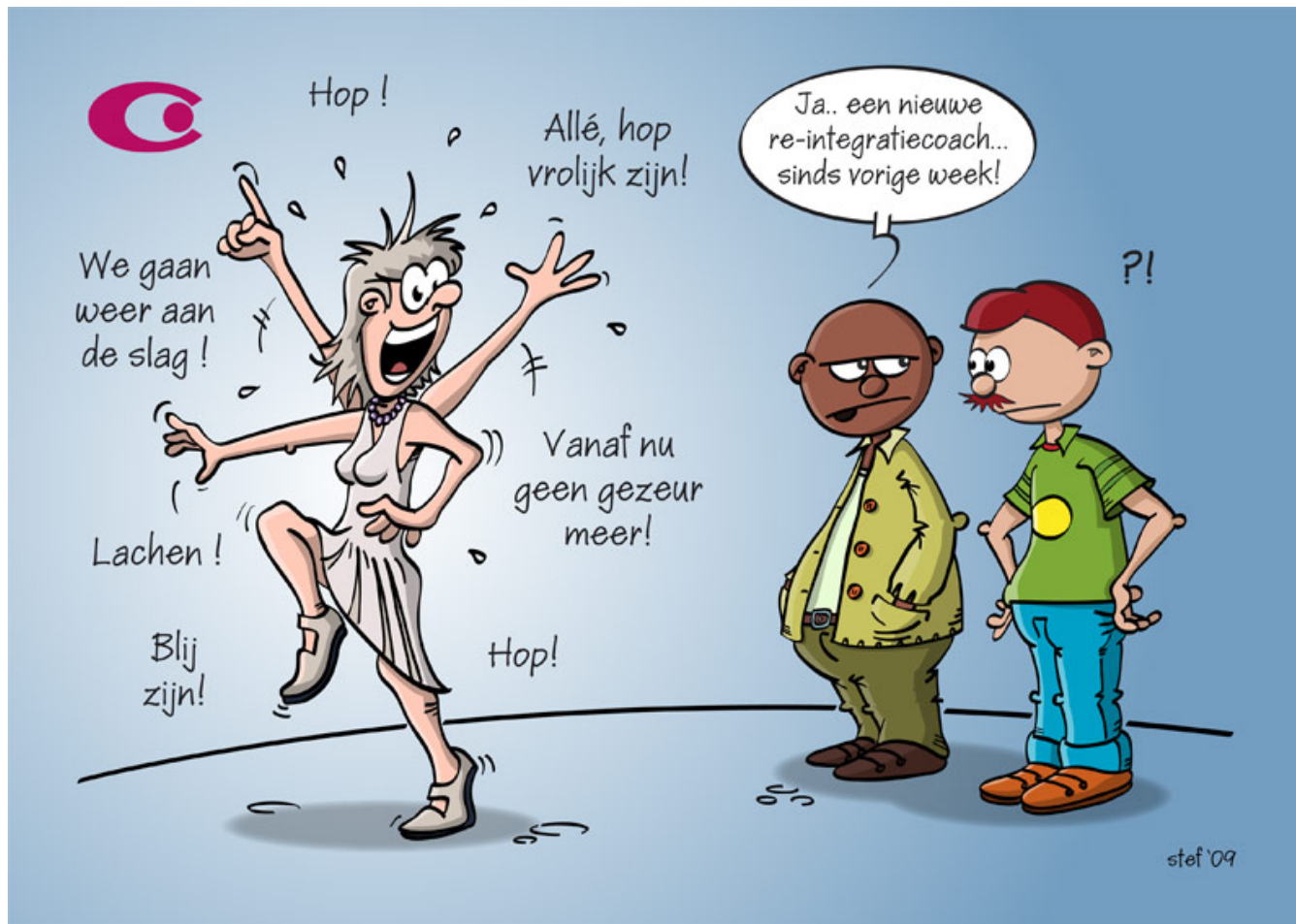
# Ervaringsdeskundige professionals

## Profiel

- **(Chronische) aandoening, gezondheidsklachten.**
- **HBO of WO diploma terrein mens/arbeid of mens/gezondheid.**
- **Achtergrond; maatschappelijk werker, re-integratie adviseur, bedrijfsarts, psycholoog, arbeidsdeskundigen, fysiotherapeut, casemanager.**
- **Training ervaringsdeskundig professional met succes afgerond**
- **Onderscheidend CCZW coaches; combinatie ervaringsdeskundigheid met een professionele HBO of WO achtergrond en opleiding.**
- **Ervaringsdeskundigheid aanvullend inzetten.**



# 40.000 coaches slechts 46 gecertificeerde ervaringsdeskundig



# Partnership organisations



**Youth-R-Well.com**  
jong & reuma



**WHIPLASH** STICHTING NEDERLAND



**Hematon**

patiëntenorganisatie bloedkanker  
lymfklierkanker stamceltransplantatie



*KMK,  
voor elkaar!*



Nederlandse Vereniging  
voor Lyme patiënten



**Poly-Artrose  
Lotgenoten  
Vereniging**

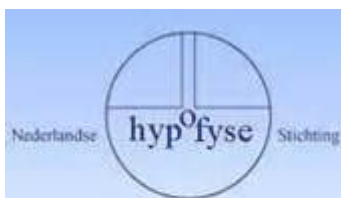


**Impuls &  
woortblind**

VOOR MENSEN MET ADHD, ADD, DYSLEXIE EN DYSCALCULIE



VERENIGING VAN  
MENSEN MET BRANDWONDEN



www.hypofyse.nl

**Reumafonds**



# www.cczw.nl



**ZW** **Chronisch  
Ziek en Werk**

**Robbert Janssen**  
Directeur

06 13 26 43 06  
robbert.janssen@cczw.nl | www.cczw.nl

Postbus 711  
5600 AS Eindhoven

**Innovatief in  
ervaringsdeskundigheid**



**CHRONISCH  
ZIEK ZIJN  
VRAAGT OM  
CHRONISCH  
OPTIMISME**

*Loesje*