

*samen*WERK

**Onderzoek naar een participatieve ondersteunende methode
voor terugkeer naar werk van vangnetters met psychische klachten**

APRIL 2013

**Lieke Lammerts, Dr. Sylvia Vermeulen, Dr. Frederieke Schaafsma, Prof. Dr. Willem van
Mechelen, Prof. Dr. Han Anema**



Kenniscentrum Verzekeringsgeneeskunde: een samenwerkingsverband tussen het AMC-UMCG-UWV-VUmc

Achtergrond SamenWERK

- Stijging van ziekteverzuim t.g.v. psychische klachten
- Depressie, angststoornissen en stressgerelateerde klachten
- Vangnetters:
 - grote afstand tot de arbeidsmarkt
 - geen werkplek om naar terug te keren
- 40% van langdurig zieke vangnetters psychische klachten als hoofddiagnose



DOEL SamenWERK

1. Ontwikkeling van het protocol 'Participatieve Ondersteunende Methode' (POM) voor begeleiding bij terugkeer naar werk van vangnetters met psychische klachten.
2. Onderzoek naar de effectiviteit en kosteneffectiviteit van de POM bij vangnetters met psychische klachten met behulp van een gerandomiseerde gecontroleerde trial.
3. Onderzoek naar prognostische factoren voor werkhervatting van vangnetters met psychische klachten met behulp van een cohort onderzoek.



ONDERZOEKSOPZET



Onderzoek naar (kosten)effectiviteit van de POM

→ RCT met follow-up duur 18 mnd

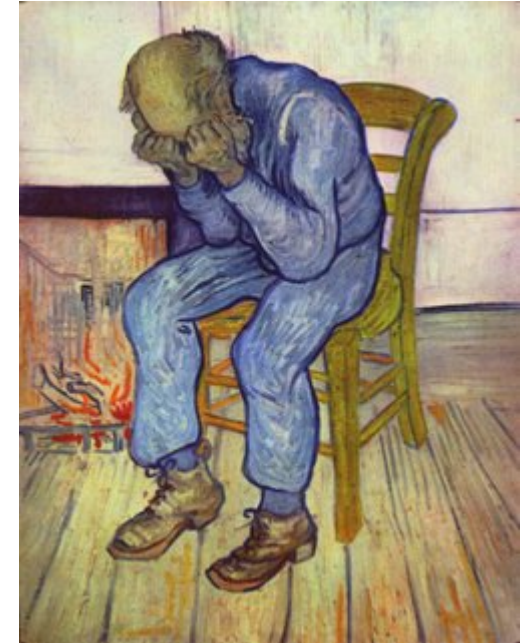
Onderzoek naar prognostische factoren voor werkhervatting van vangnetters met psychische klachten

→ Cohort met follow-up duur 18 mnd



Studiepopulatie

- Uitzendkrachten, werklozen en einddienstverbanders
- Tussen 18 - 64 jaar
- Voldoende beheersing Nederlandse taal
- Ziek gemeld voor de Ziektewet
- Tussen 2 en 14 weken verzuimduur
- Veel voorkomende psychische klacht hoofdeden voor het verzuim
→ depressie/angststoornis/stressgerelateerde stoornis



samenWERK



Kenniscentrum Verzekeringsgeneeskunde: een samenwerkingsverband tussen het AMC-UMCG-UWV-VUmc

UITKOMSTMATEN RCT

Primair: Tijd tot duurzame werkhervatting

Secundair:

- Ziektewetduur
- Klachten (4DKL)
- Ervaren gezondheid/functionele status (SF-36)
- Kwaliteit van leven (Euroquol)
- ASE determinanten
- werk status (aantal verzuimdagen in follow-up)
- ervaren beperkingen in werk (WLQ)
- directe en indirecte kosten (kostendagboek)



VARIABELEN COHORT

Afhankelijke variabele:

Tijd tot duurzame werkhervatting

Onafhankelijke variabele:

Persoonsfactoren:

leeftijd, geslacht, opleiding, etniciteit

Gedragsfactoren:

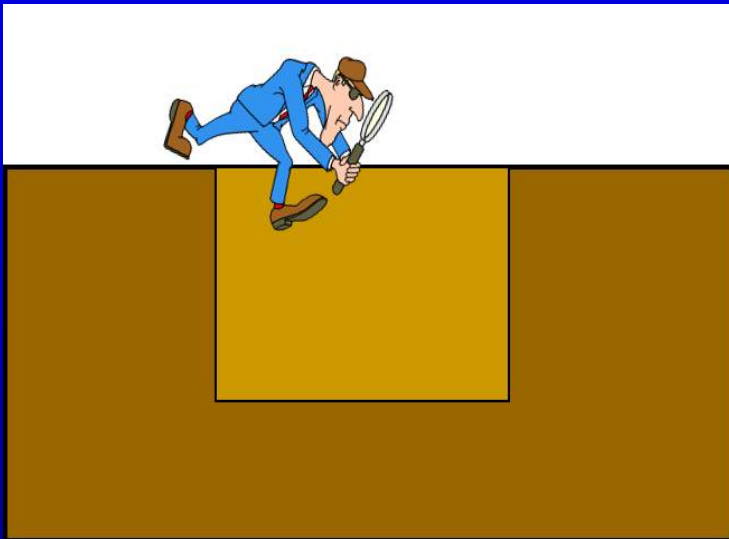
ASE determinanten

Gezondheidsfactoren:

ervaren gezondheid, diagnose, ontvangen gezondheidszorg

Werkfactoren:

werkstatus, ontvangen terugkeer naar werk interventies, tevredenheid met ZW begeleiding



Kenniscentrum Verzekeringsgeneeskunde: een samenwerkingsverband tussen het AMC-UMCG-UWV-VUmc

Organisatie RCT (1)

1. Ziekmelding bij BackOffice
2. Selectie op klachtcodes UZS
3. Uitnodiging voor deelname en screening vragenlijst
4. Check van in- en exclusiecriteria door onderzoeker
5. Intakegesprek, inclusie, baseline meting, randomisatie
6. Vervolg vragenlijsten na 6, 12 (&18) mnd



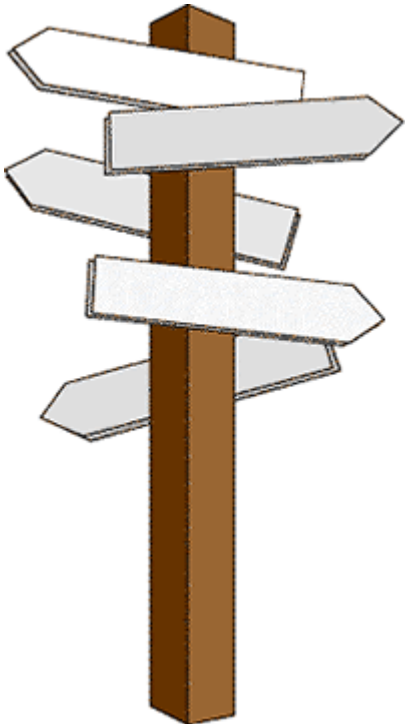
Organisatie RCT (2)

Interventiegroep:

- Gebruikelijke begeleiding
- POM
- *Door interventieteams!*

Controlegroep:

- Gebruikelijke begeleiding
- *Door overige teams!*



samenWERK



De participatieve ondersteunende methode (POM)

**WAAROM
MOEILIK DOEN
ALS
HET SAMEN KAN**

Loesje

POSTBUS 1045

6801 BA ARNHEM

GIRO3254768

Doel: verkorten tijd tot duurzame werkhervatting

1. Geïntegreerde zorg
2. Participatieve aanpak
3. Individual placement and support



Kenniscentrum Verzekeringsgeneeskunde: een samenwerkingsverband tussen het AMC-UMCG-UWV-VUmc

Geïntegreerde zorg

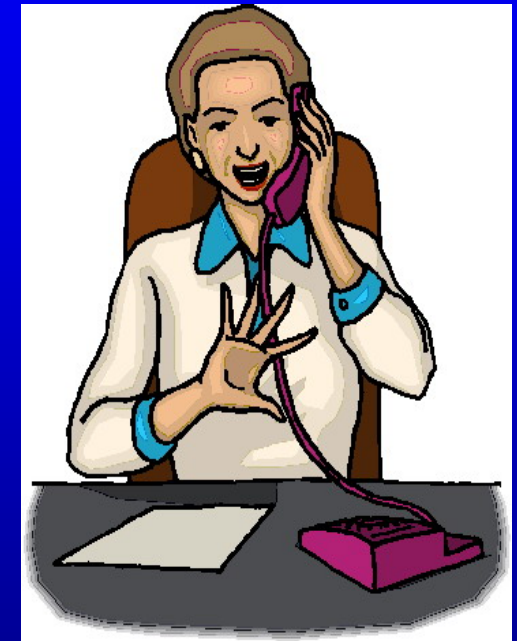
Doel: afstemmen van zorg en re-integratie

- Tijdens/na (1^e) consult bij VA
- Telefonische afstemming met behandelaar
- Evt. terugkoppeling Plan van Aanpak

→ *informed consent cliënt*

→ *informatiebrief voor behandelaar*

→ **convenant tussen UWV en GGZ**



De participatieve aanpak*

Doel: consensus bereiken tussen cliënt en RB

- Hoge mate van betrokkenheid van de cliënt
 - Vergroten acceptatie
 - Verminderen van weerstand
 - Beter “matching” passende arbeid

** Project Opstap: Participatieve Werkmethode ter bevordering van terugkeer naar werk bij vangnetters met klachten van het bewegingsapparaat*



Kenniscentrum Verzekeringsgeneeskunde: een samenwerkingsverband tussen het AMC-UMCG-UWV-VUmc

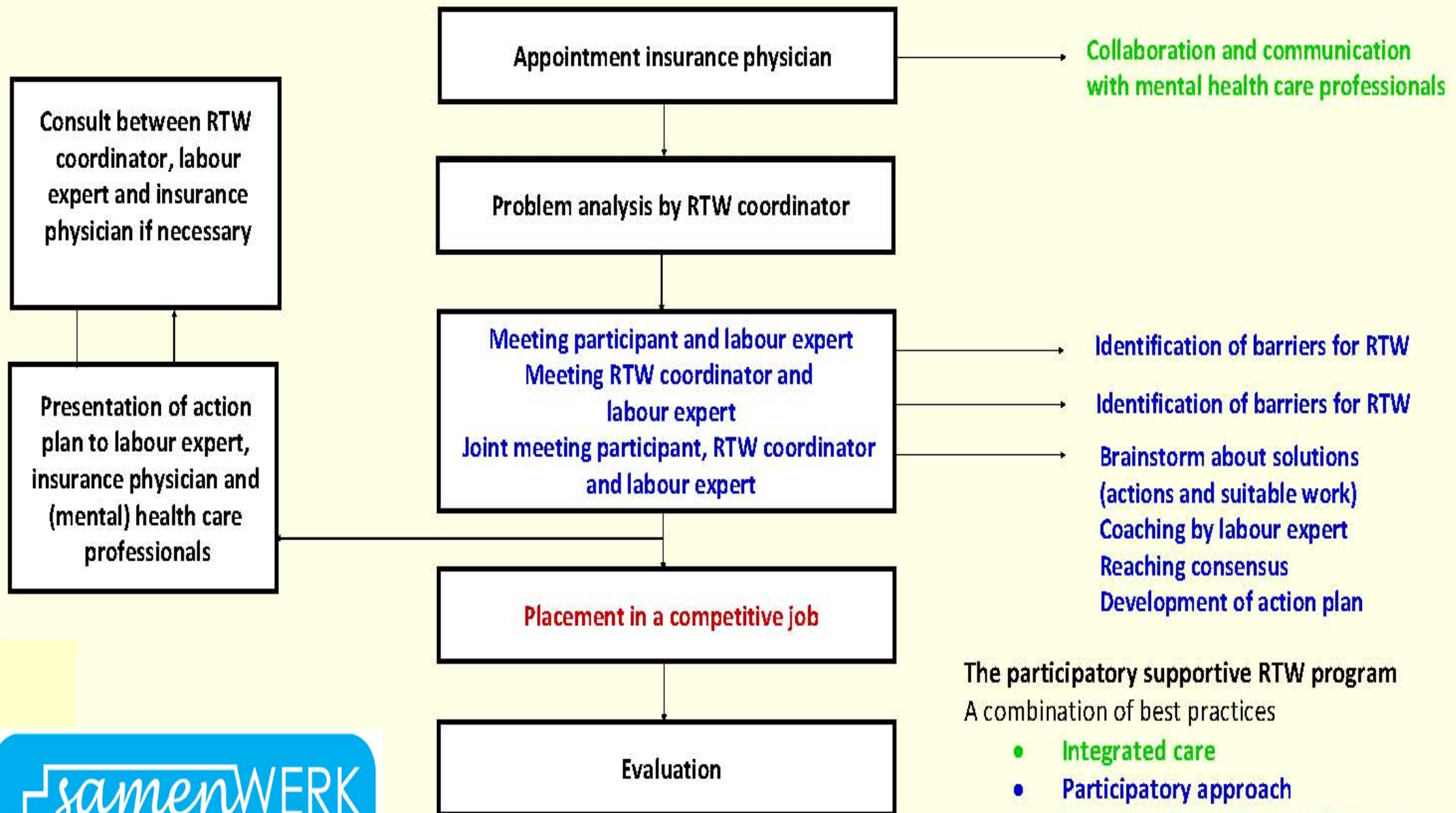
Individual Placement and Support (IPS)

Doel: direct plaatsen in passend betaald werk o.b.v. plan van aanpak (PvA)

- Samenwerking met re-integratiebureaus:
 - intake op basis van PvA
 - plaatsing binnen 4 weken na intake
 - in passend betaald werk
 - consensus cliënt
 - *streven*: min. 3 mnd & min. 50% loonwaarde laatste baan
 - *alternatief*: proefplaatsing



Participatieve ondersteunende methode (POM)



The participatory supportive RTW program
A combination of best practices

- Integrated care
- Participatory approach
- Individual Placement and Support



Vragen?

 samenWERK



Kenniscentrum Verzekeringsgeneeskunde: een samenwerkingsverband tussen het AMC-UMCG-UWV-VUmc