



# Werkconferentie KCVG Implementatie van onderzoeksresultaten

FRED HOEKSTRA  
17 april 2023



# Disclosure belangen spreker

(potentiële) belangenverstrengeling	Geen
Voor bijeenkomst mogelijk relevante relaties met bedrijven	
• Sponsoring of onderzoeksgeld	Niet van toepassing
• Honorarium of andere (financiële) vergoeding	Niet van toepassing
• Aandeelhouder	Niet van toepassing
• Andere relatie, namelijk ...	Niet van toepassing





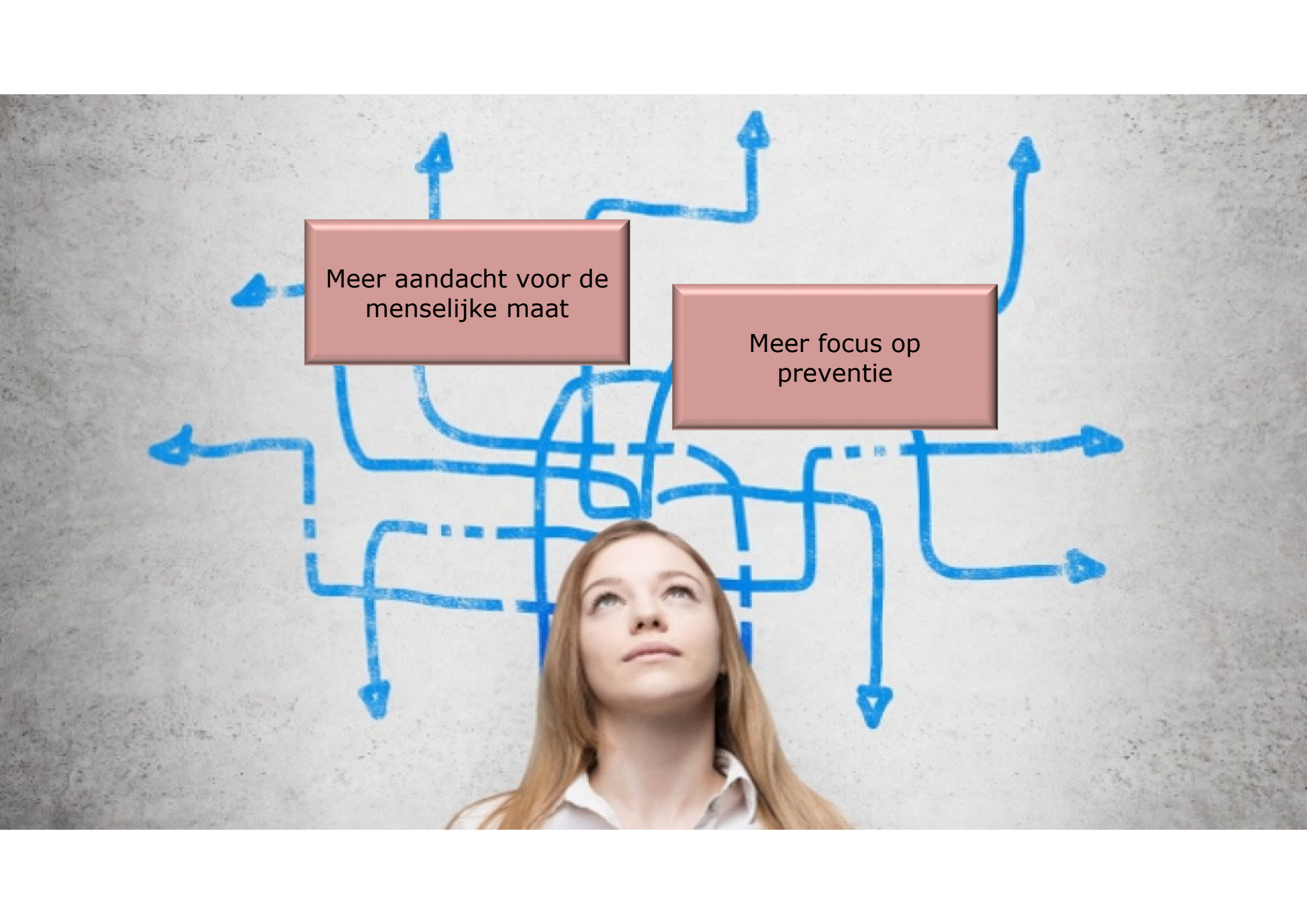
**Kenniscentrum  
Verzekeringsgeneeskunde**





# Richting UWV/SMZ

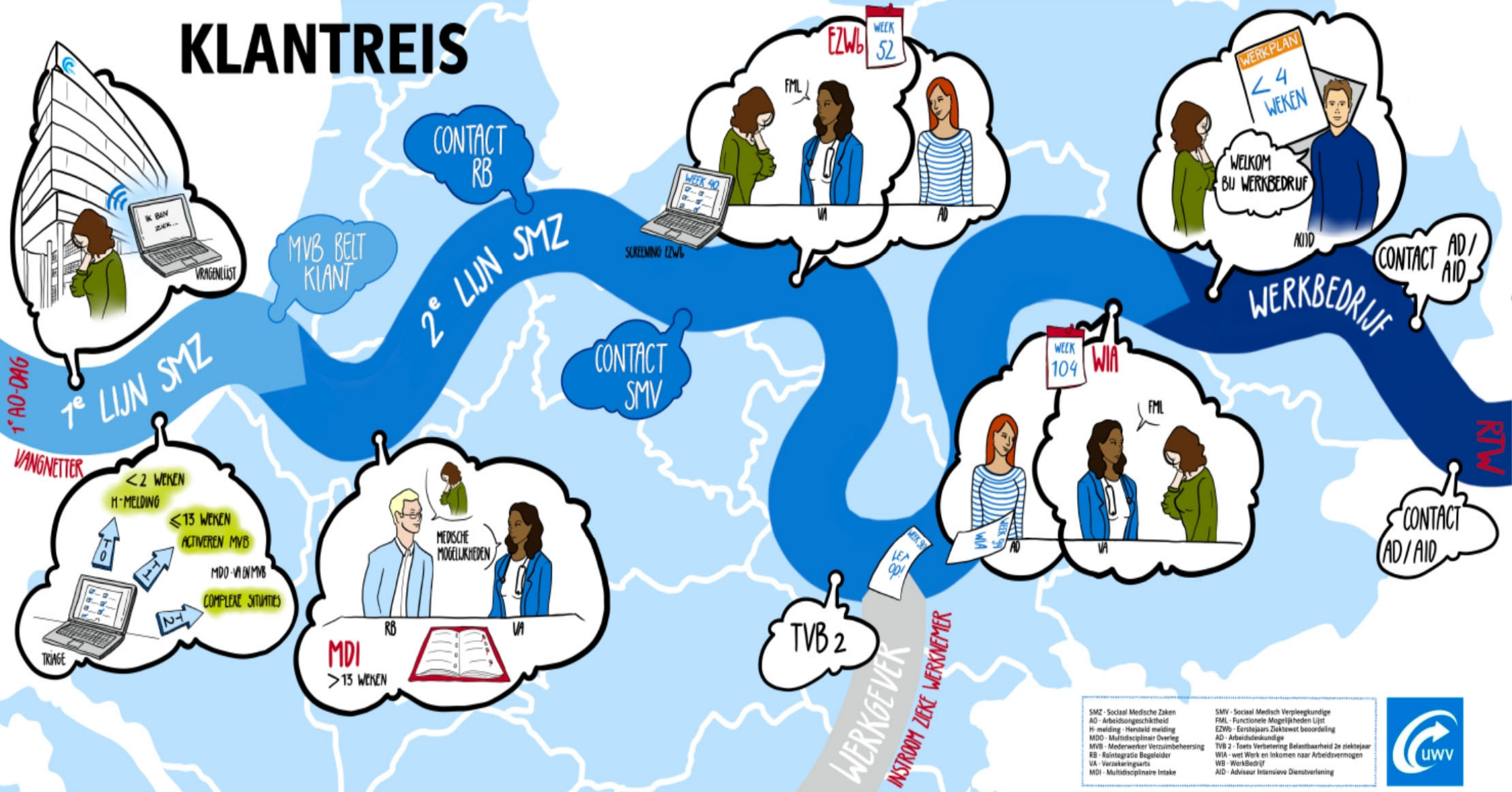


A woman with long brown hair, wearing a white collared shirt, is looking upwards with a thoughtful expression. Behind her is a grey wall with several blue arrows pointing in various directions. Two red rectangular boxes with white text are overlaid on the wall. The first box on the left contains the text 'Meer aandacht voor de menselijke maat'. The second box on the right contains the text 'Meer focus op preventie'.

Meer aandacht voor de  
menselijke maat

Meer focus op  
preventie

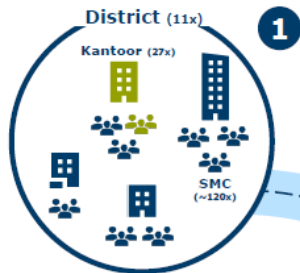
# KLANTREIS



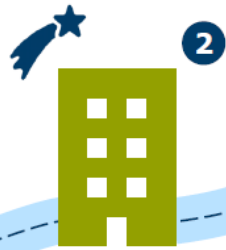
SMZ - Sociaal Medische Zaken  
 AD - Arbeidsdeskundige  
 H-melding - H-melding  
 EZWB - Eerstejaars Ziektewet beoordeling  
 AD - Arbeidsdeskundige  
 MVB - Medewerker Verzuimbeheersing  
 RB - Reïntegratie Begeleider  
 VA - Verzekeringsarts  
 MDI - Multidisciplinaire Intake

SMV - Sociaal Medisch Verpleegkundige  
 FML - Functionele Mogelijkheden Lijst  
 EZWB - Eerstejaars Ziektewet beoordeling  
 AD - Arbeidsdeskundige  
 TVB 2 - Toets Verbetering Belastbaarheid 2e ziektejaar  
 WIA - wet Werk en Inkomensnaar Arbeidsvermogen  
 WB - WerkBedrijf  
 AID - Adviseur Intervisie Dienstverlening





**Aandragen eerste SMC/district**  
Elk van de 7 districten (zonder proeftuin) draagt een team aan dat zich gaat ontwikkelen naar een SMC, onder leiding van een regievoerder (VA) en bedrijfskundig manager.



**Inspiratiesessies**  
Op elk 'aangewezen SMC kantoor' (7) worden inspiratiesessies georganiseerd voor medewerkers waar we, samen met de proeftuinen, vertellen: Wat houdt een SMC in? Wat zit er in het ontwerp?



**Situatiescan (2 sessies):**  
We voeren een situatiescan uit met 11 kantoren: de 'nieuwe SMC kantoren' en proeftuinkantoren. Deze 'scan' verkent waar elk kantoor staat ten opzichte van het SMC ontwerp, qua verandervermogen en resultaten (nulmeting, m.b.v. BC&K).



**Communicatie ontwerp**



**Deel transitieplan (1 sessie):**  
Op basis van de situatiescan en het plan van het district (opgeleverd op 1 sept 2022) wordt een voorstel gedaan voor het transitieplan voor het nieuwe SMC of proeftuinkantoor. Dit plan beschrijft hoe (het eerste SMC van) het kantoor zich zal ontwikkelen vanaf 1 januari 2023. De opzet voor het plan wordt in een sessie met het district en/of kantoor uitgebreid doorgesproken en gevalideerd.

**2023**



**Volledig transitieplan elk district:**  
Op basis van de situatiescan en het plan van het district (opgeleverd op 1 sept 2022) wordt een voorstel gedaan voor het transitieplan voor de overige kantoren en de volledige districten. Dit plan beschrijft hoe het gehele district zich zal ontwikkelen tot 1 januari 2025. De opzet voor het plan wordt in meerdere sessies met het district en/of de kantoren uitgebreid doorgesproken en gevalideerd.



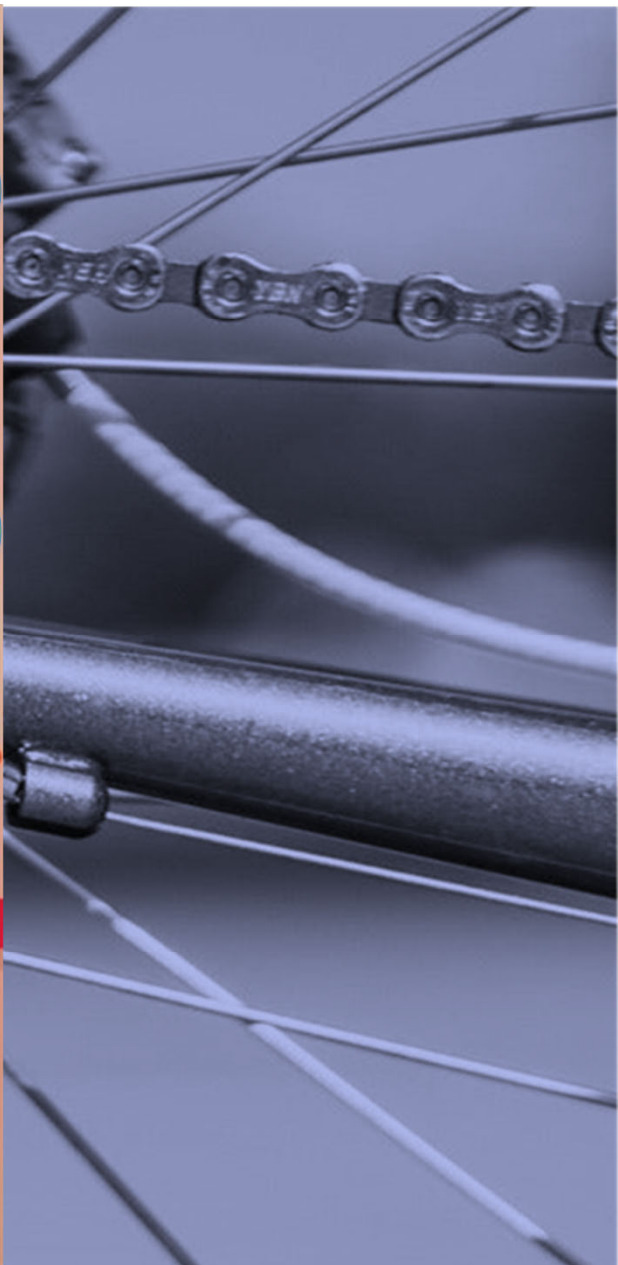
**Situatiescan overige kantoren:**  
We voeren een situatiescan uit met de overige 16 kantoren. Deze 'scan' verkent waar elk kantoor staat ten opzichte van een SMC ten opzichte van het SMC ontwerp, qua verandervermogen en resultaten (nulmeting, m.b.v. BC&K).



**Inspiratiesessies overige kantoren:**  
Op alle 'andere kantoren' (16) worden inspiratiesessies georganiseerd voor medewerkers waar we, samen met de proeftuinen, vertellen: Wat houdt een SMC in? Wat zit er in het ontwerp?



**Opstarten SMC's**  
De aangewezen SMC kantoren worden begeleid bij het worden van een goedlopend SMC. Begeleiding start met een kick-off sessie waarna verschillende sessies volgen om stil te staan bij teaming en werkafspraken. Verdere hulp gaat 'op aanvraag'.



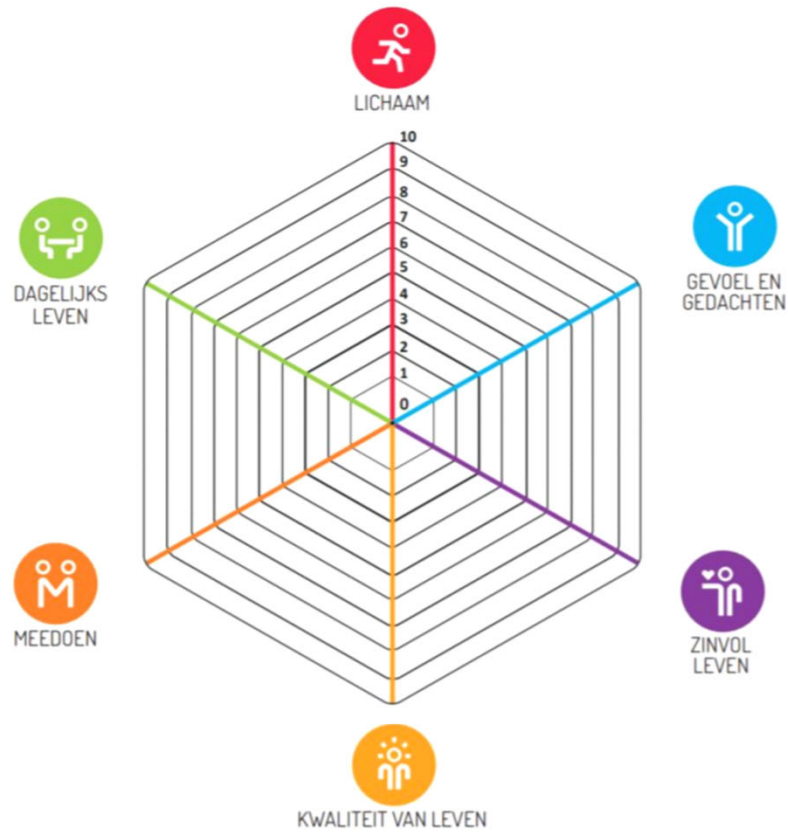




# Wat ligt er voor ons





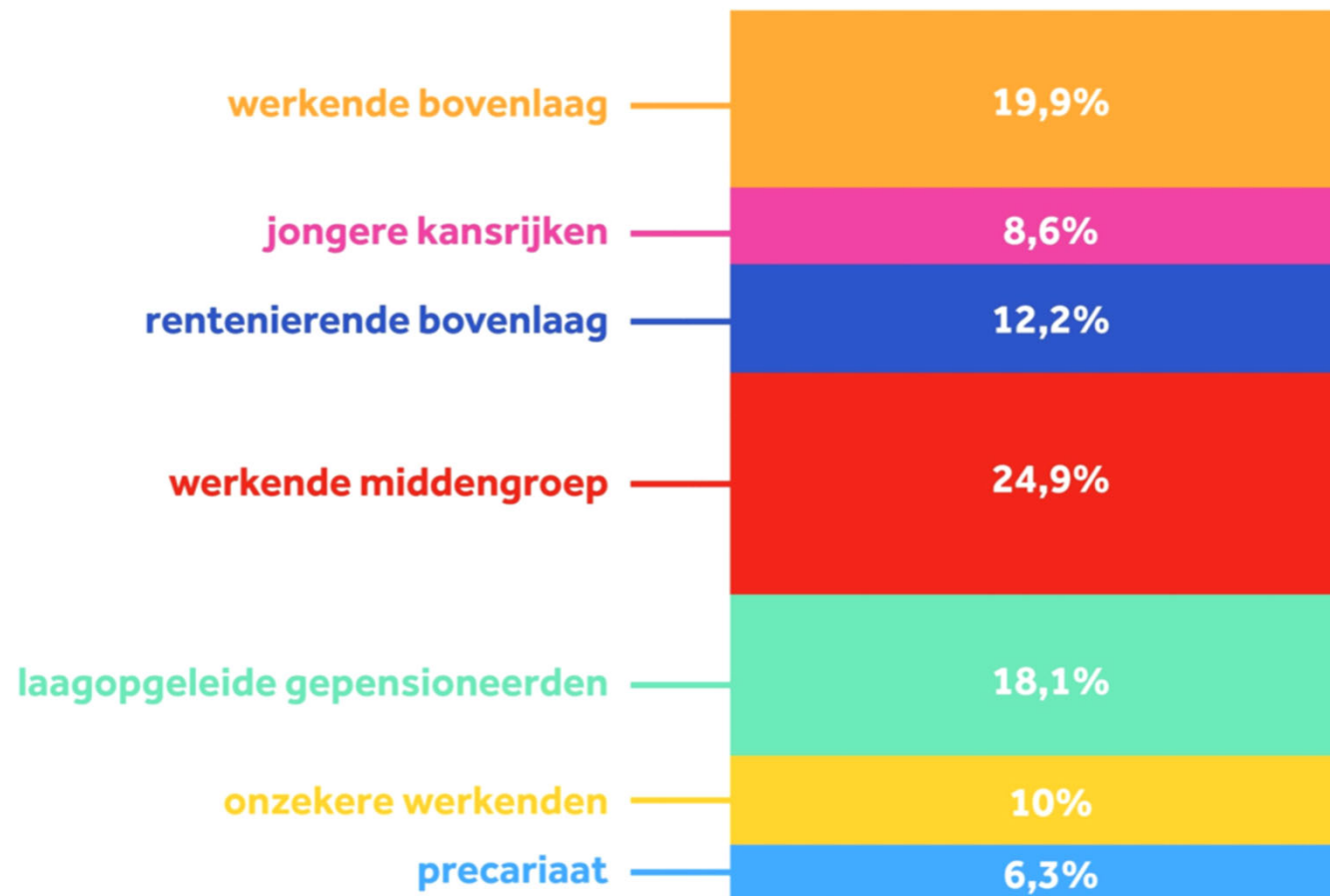


Hoe verhoudt sociaal medisch beoordelen zich tot een holistische blik op gezondheid?

Is ongelijkwaardige  
behandeling in relatie  
tot maatschappelijke  
gelijkwaardigheid  
noodzakelijk?

## Verdeling volwassen bevolking in zeven sociale klassen

Naar onderzoek van Sociaal Cultureel Planbureau



Bron: SCP



Hoe ontwikkelt de verzekeringsgeneeskunde zich binnen netwerkgeneeskunde en waardegedreven zorg?





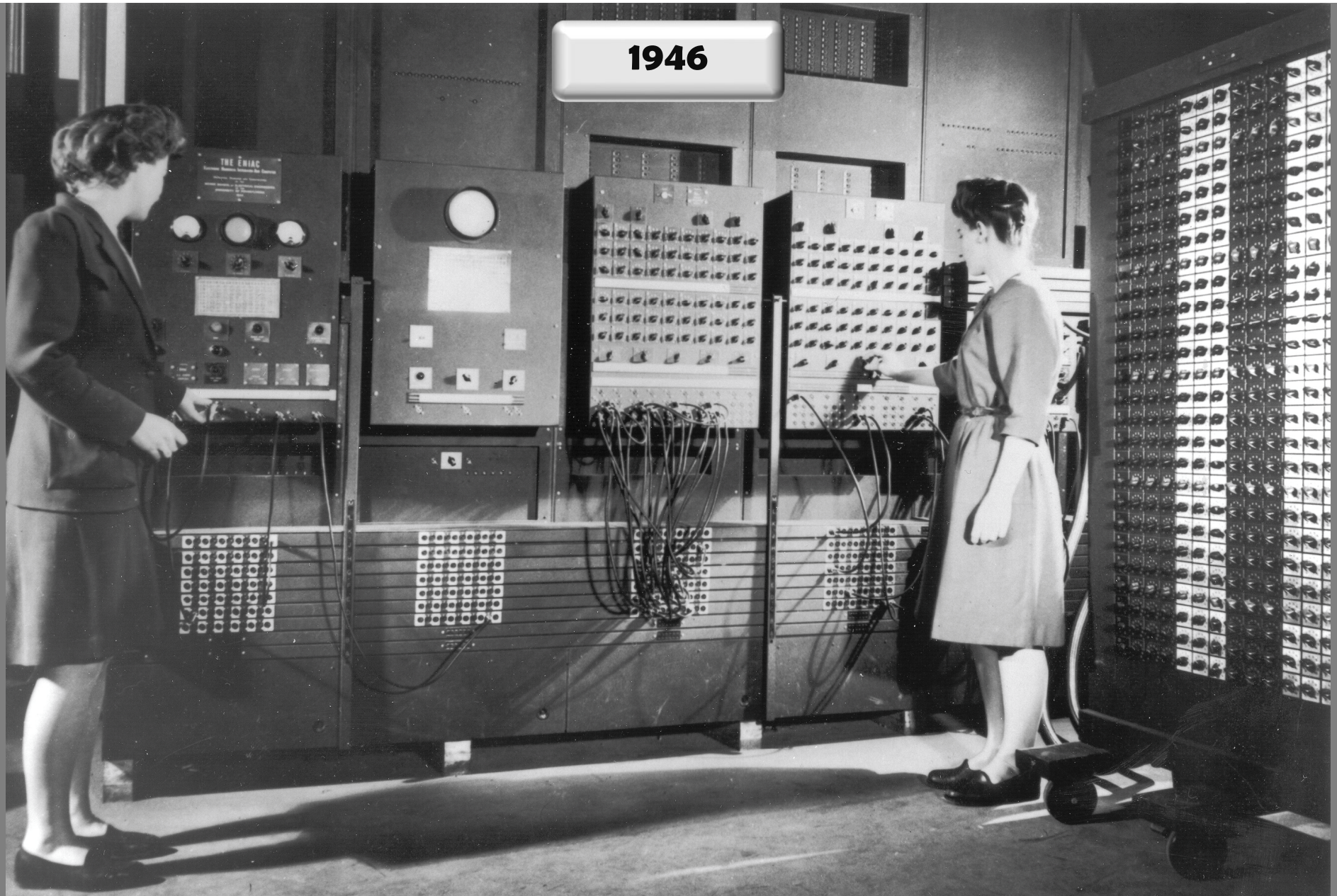
Hoe geven we richting aan preventie  
en de menselijke maat?



# Uitstapje naar technologie

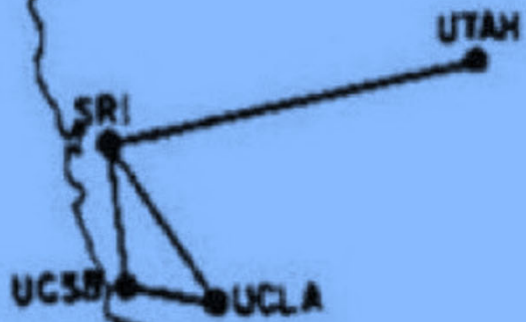


1946





1969



1973





1996

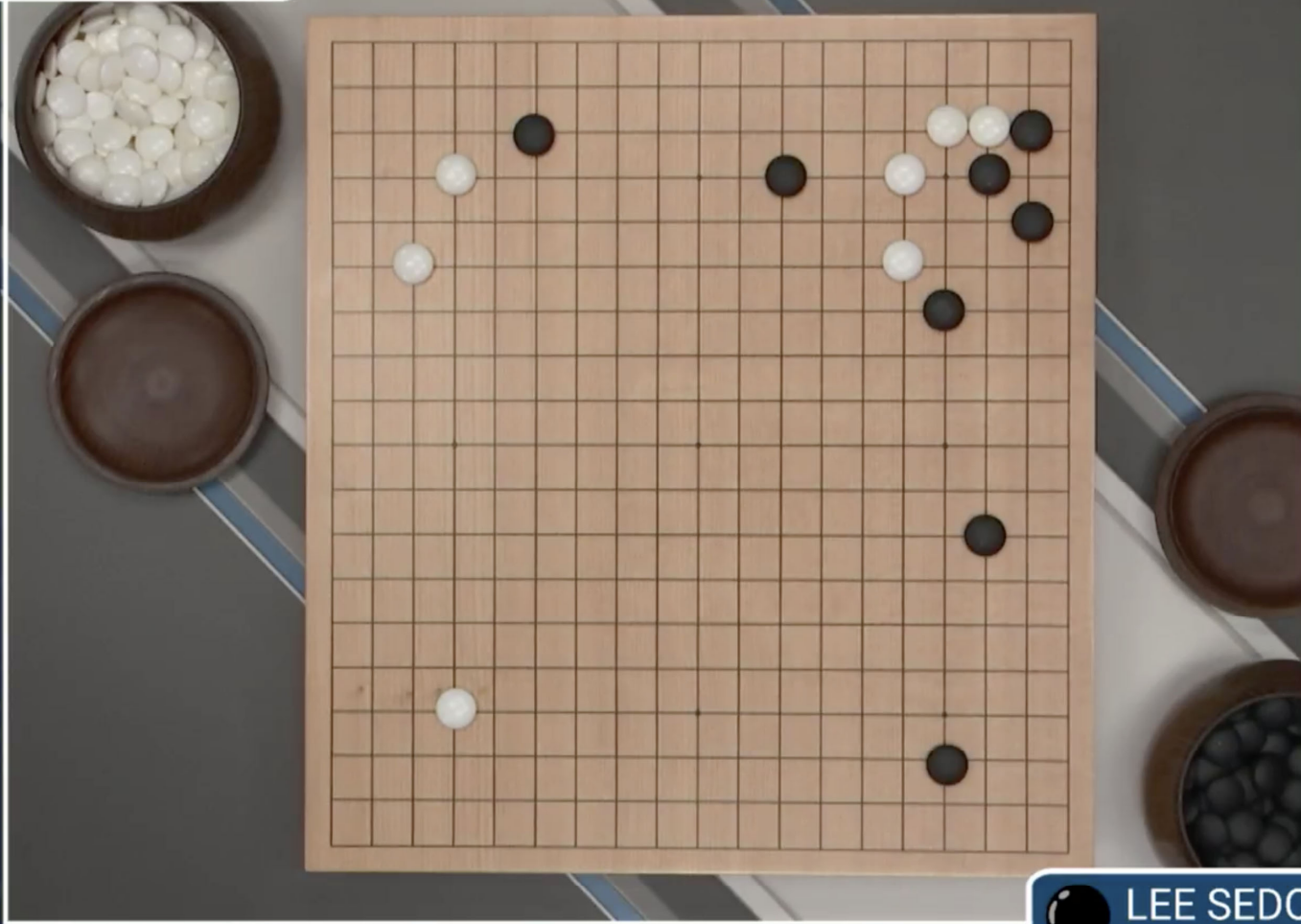




HF(1)

2015

ALPHAGO  
01:52:04



LEE SEDOL  
01:53:39



Google DeepMind  
Challenge Match



2018

## Medical knowledge doubles every few months; how can clinicians keep up?

A smart clinical search engine helps staff at Blackpool Teaching Hospitals NHS Foundation Trust access the latest information

By [Breda Corish](#) April 23, 2018

 Elsevier Connect



2018

# AI Can Diagnose Heart Disease and Lung Cancer More Accurately Than Doctors

Creative Commons

by **Kyree Leary**

January 3, 2018

Health & Medicine

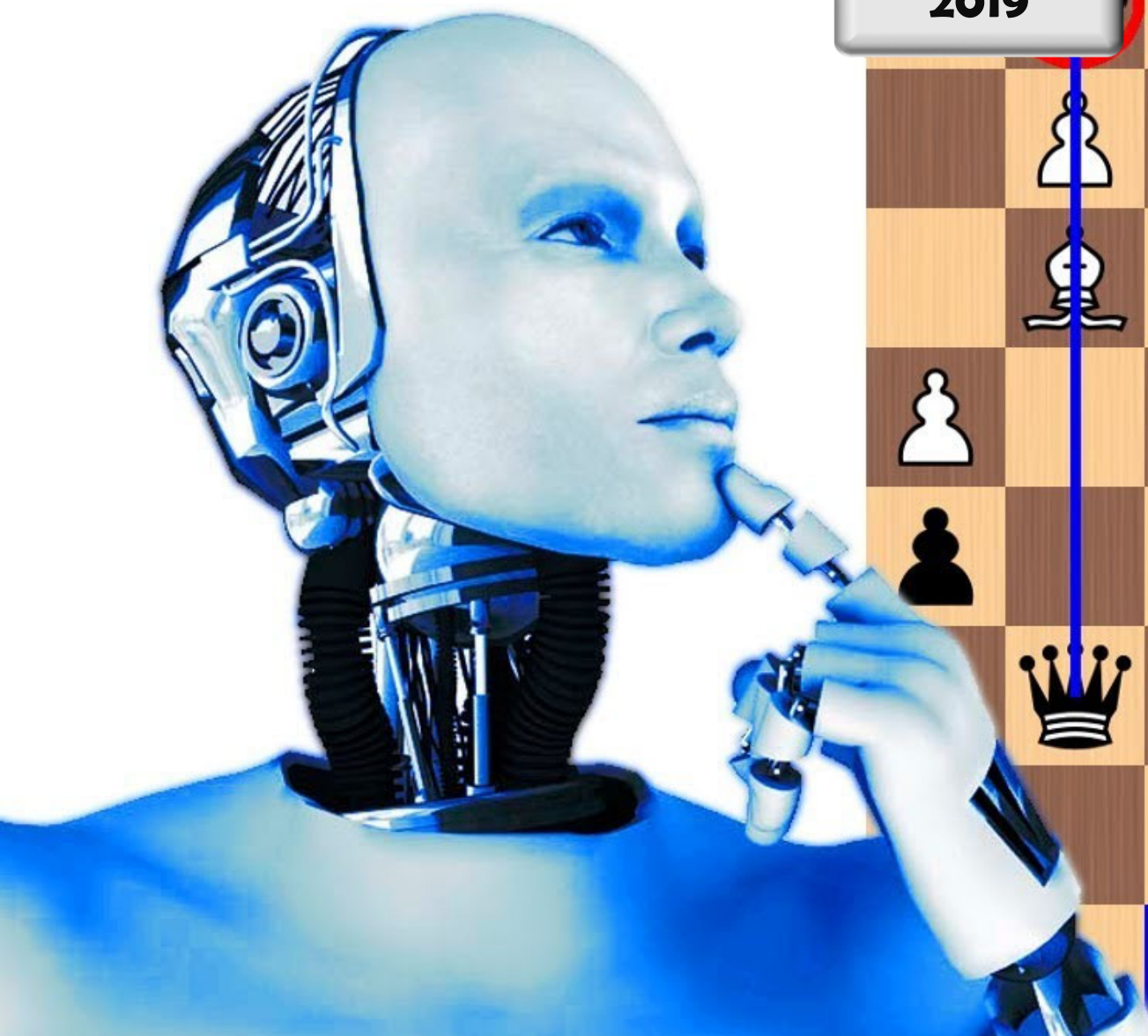
SHARE



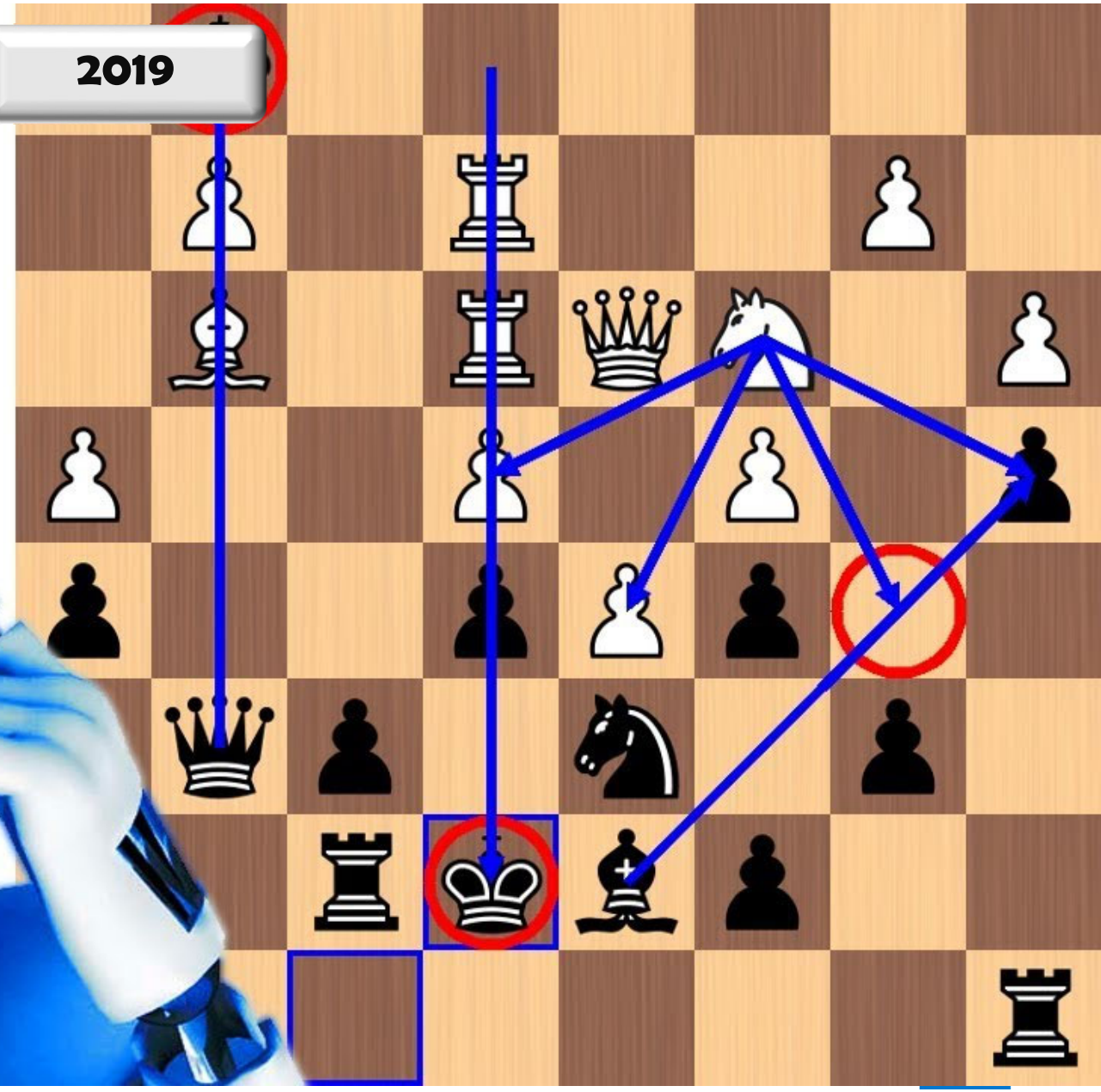
## IN BRIEF

A pair of recently developed AI systems can diagnose lung cancer and heart disease





2019



**Nu**

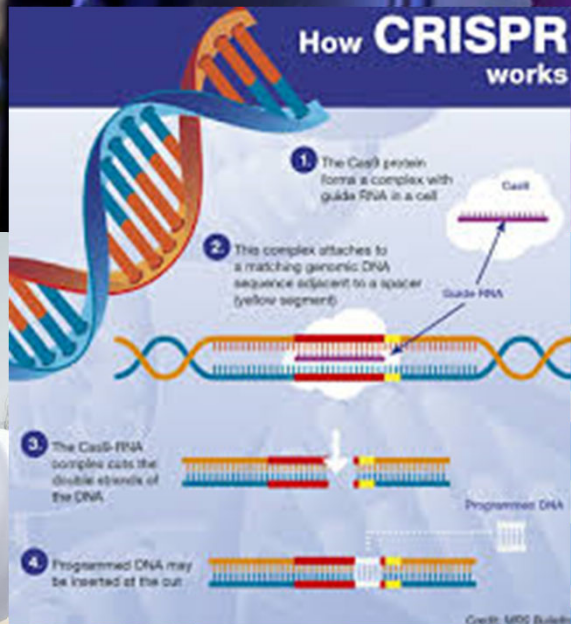
**GPT-4**

**MASS**

Nu

### Virtual Reality: behandeling bij psychische klachten

Virtual Reality (VR) is een behandeling bij psychische klachten. Een computer maakt een virtuele, maar tegelijkertijd levensechte wereld die u door een VR bril bekijkt. U leert hoe u met moeilijke (sociale) situaties om kunt gaan waardoor uw psychische klachten verminderen.



www.forbes.com

An eye test to detect Alzheimer's disease? New technology may reveal brain disease years before symp...

OUTPERFORM HUMAN DOCTORS IN SPOTTING SK CANCER



# 1 The accelerating pace of change ...



# 2 ... and exponential growth in computing power ...

Computer technology, shown here climbing dramatically by powers of 10, is now progressing more each hour than it did in its entire first 90 years

## COMPUTER RANKINGS

By calculations per second per \$1,000



**Analytical engine**  
Never fully built, Charles Babbage's invention was designed to solve computational and logical problems



**Colossus**  
The electronic computer, with 1,500 vacuum tubes, helped the British crack German codes during WW II



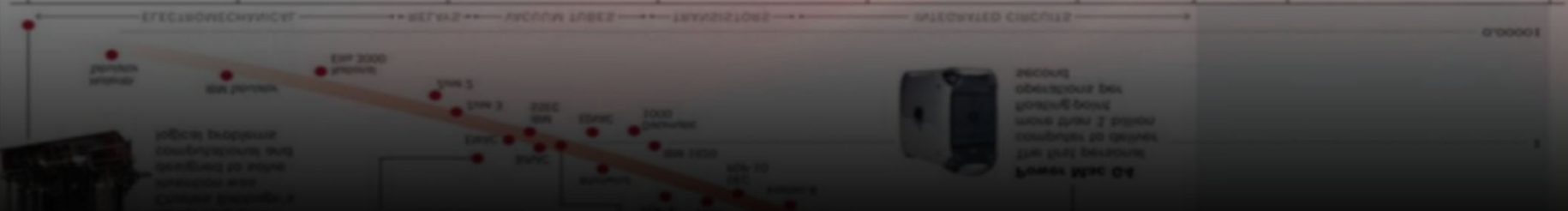
**UNIVAC I**  
The first commercially marketed computer, used to tabulate the U.S. Census, occupied 943 cu. ft.



**Apple II**  
At a price of \$1,298, the compact machine was one of the first massively popular personal computers



**Power Mac G4**  
The first personal computer to deliver more than 1 billion floating-point operations per second



... and exponential growth in computing power ...

... will lead to the Singularity

Surpasses brainpower of human in 2023


Surpasses brainpower of mouse in 2015

2045 Surpasses brainpower equivalent to that of all human brains combined



**Wat hebben we te doen?**





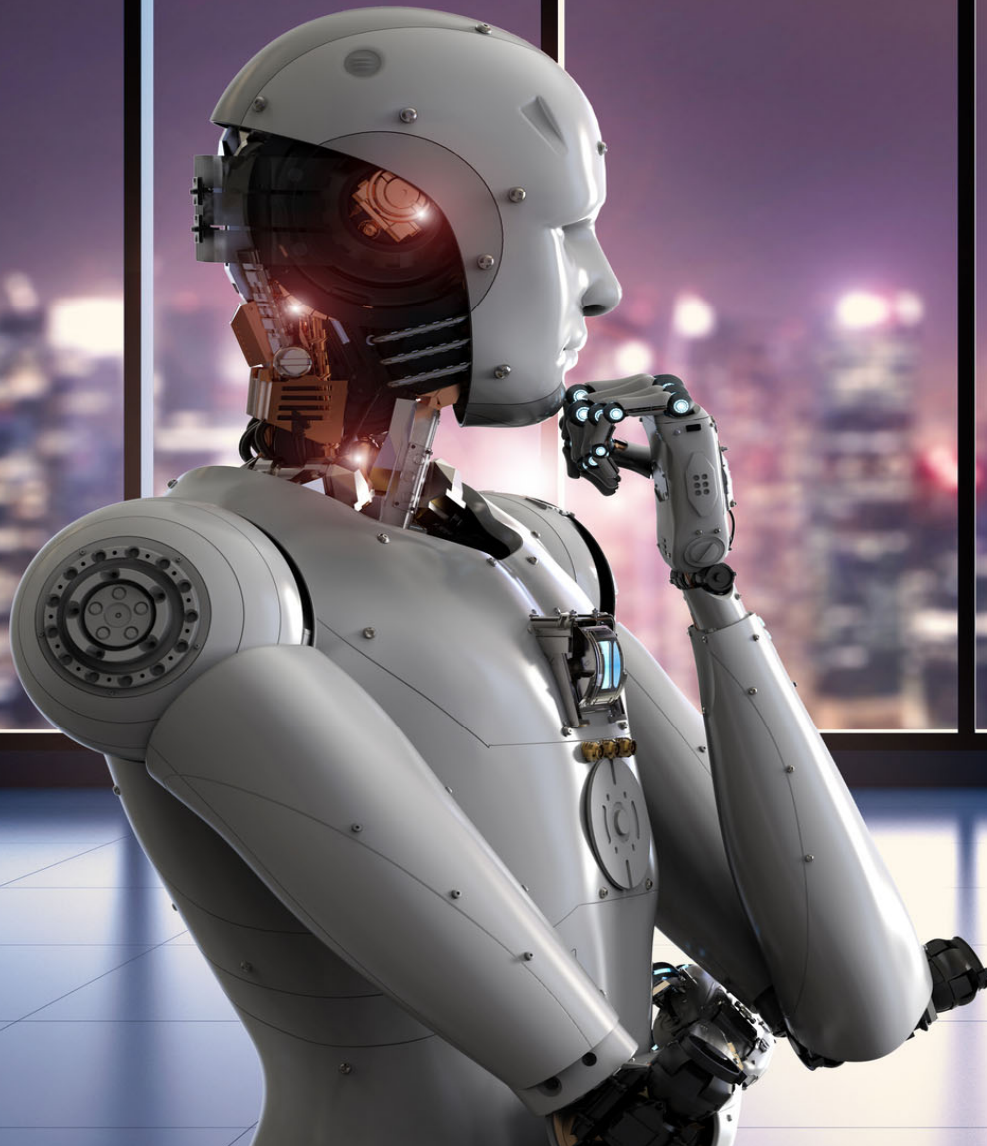
Is ongelijkwaardige  
behandeling in relatie  
tot maatschappelijke  
gelijkwaardigheid  
noodzakelijk?

Hoe ontwikkelt de  
verzekeringsgeneeskunde zich  
binnen netwerkgeneeskunde en  
waardegedreven zorg?

Hoe geven we richting aan preventie  
en de menselijke maat?

Blijft de vraag naar sociaal medische  
beoordelingen en het kunnen  
uitvoeren daarvan uit balans?

Hoe verhoudt sociaal  
medisch beoordelen zich tot  
een holistische blik op  
gezondheid?



Data gedreven beoordeling?

Beslisondersteuning?

Sociale gegevens tbv. menselijke maat?

Samenwerking in netwerk?

AI in beoordelingsproces?

Ontwikkelen preventiemogelijkheden?

Wat helpt onze cliënten het meest?



Fred Hoekstra  
Directeur Sociaal Medische Zaken UWV  
[fred.hoekstra@uwv.nl](mailto:fred.hoekstra@uwv.nl)

