

Toekomst van de Verzekeringsgeneeskunde

Ronald Broeders &
Willem van Mechelen



Disclosure

- Research money: UWV, TNO, NIVEL, ZonMw, Dutch Government, Dutch Heart Foundation, Delta Lloyd, UVIT, Monuta, KLM, RIVM, ArboNed, Heineken, Dutch Dairy Industry, KNMG, WCRF, KWF, AMD VU/VUmc, Astra Zeneca, Ergotron, Stichting Arbouw, IOC,
- Miscellaneous: TCCC, Masterfood, Donjoy, WHO, EC, CDC, GR, MRC, Finish Academy Sci., EHFA, Pfizer, Eli Lilly, Nike,
- Paid Positions: VUmc, director EVALUA Nederland B.V., non-executive board member ArboUnie B.V., advisor UWV/SZW, PH consultant (UMCG)

TOEKOMST

Muntendam
Symposium

2022



Wat is de kwestie?



WATER STUWMEER RECORDHOOGTE



DE WEST

Dagblad uit en voor Suriname

 August 25, 2021

UWV-voorzitter: 'Nieuwe plannen? E erst de achterstand wegwerken'

Maarten Camps, voorzitter UWV

De wachttijd voor een medische keuring bij het UWV blijft oplopen. Haagse plannen kunnen die tekorten nog vergroten.

 **Christiaan Pelgrim**  20 april 2022  Leestijd 4 minuten



UWV kampt met groot tekort aan artsen: 17 weken wachten op keuring voor uitkering

MET VIDEO Uitkeringsinstantie UWV heeft grote achterstanden bij het beoordelen of mensen recht hebben op een arbeidsongeschiktheidsuitkering. Eind 2021 wachtten maar liefst 12.000 mensen hierop, blijkt uit het jaarverslag dat de organisatie donderdag presenteert.

Natasja de Groot 20 apr. 2022 Laatste update: 21-04-22, 13:09



de Gelderlander

REGIO ALGEMEEN

Binnenland Buitenland Politiek

New shit has
come to light. DUDE!

The Big Lebowski - Joel and Ethan Coen

Arbeidsongeschied, Trouw 31-10-2015

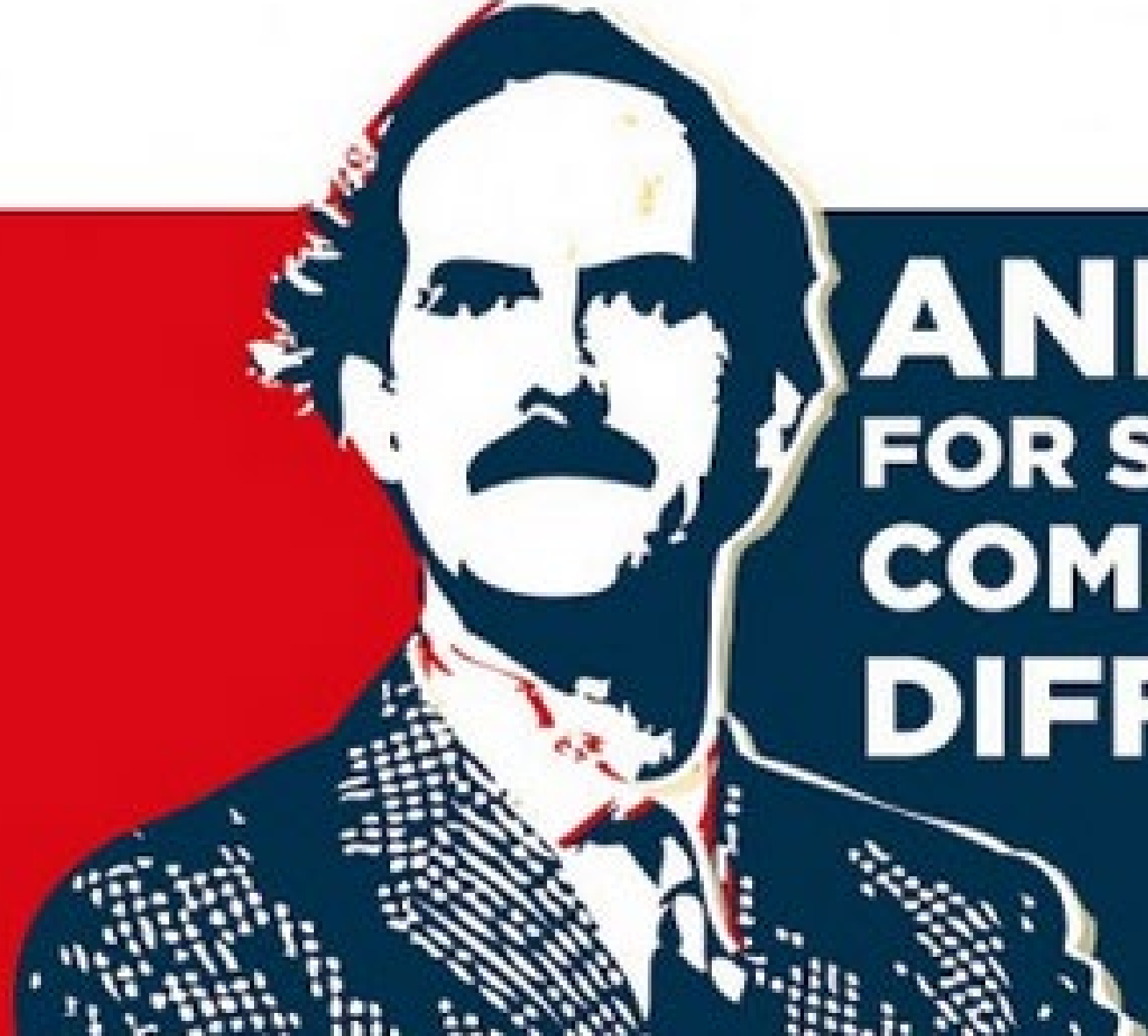
'We moeten ingrijpen, anders komt er weer een stuwmeer'

Lodewijk Asscher wist dat het UWV zijn werk niet aankon. Maar dat de achterstanden zo oplopen, was de minister van sociale zaken niet bekend. Een gesprek met een geschrokken bewindsman.

INGRID WEEL, REDACTIE ECONOMIE

WATER STUWMEER RECORDHOOGTE





**AND NOW
FOR SOMETHING
COMPLETELY
DIFFERENT.**

De rol van de verzekeringsarts in het
veranderende landschap van
(arbeid en) gezondheid (en ziekte)

De rol van de verzekeringsarts in het
veranderende maatschappelijke
landschap in relatie tot
gezondheidszorg (en arbeid)

Wat krijgt u van ons?

- Context
- 'de stuurgroep' (Ronald Broeders)
- Wat nu?



adapted from: *Dilemmas in a General Theory of Planning*
Horst W.J. Rittel and Melvin M. Webber (*Policy Sciences*, June 1973)







Overgewicht, roken en alcoholgebruik nauwelijks gedaald sinds 2018

11-3-2022 00:00



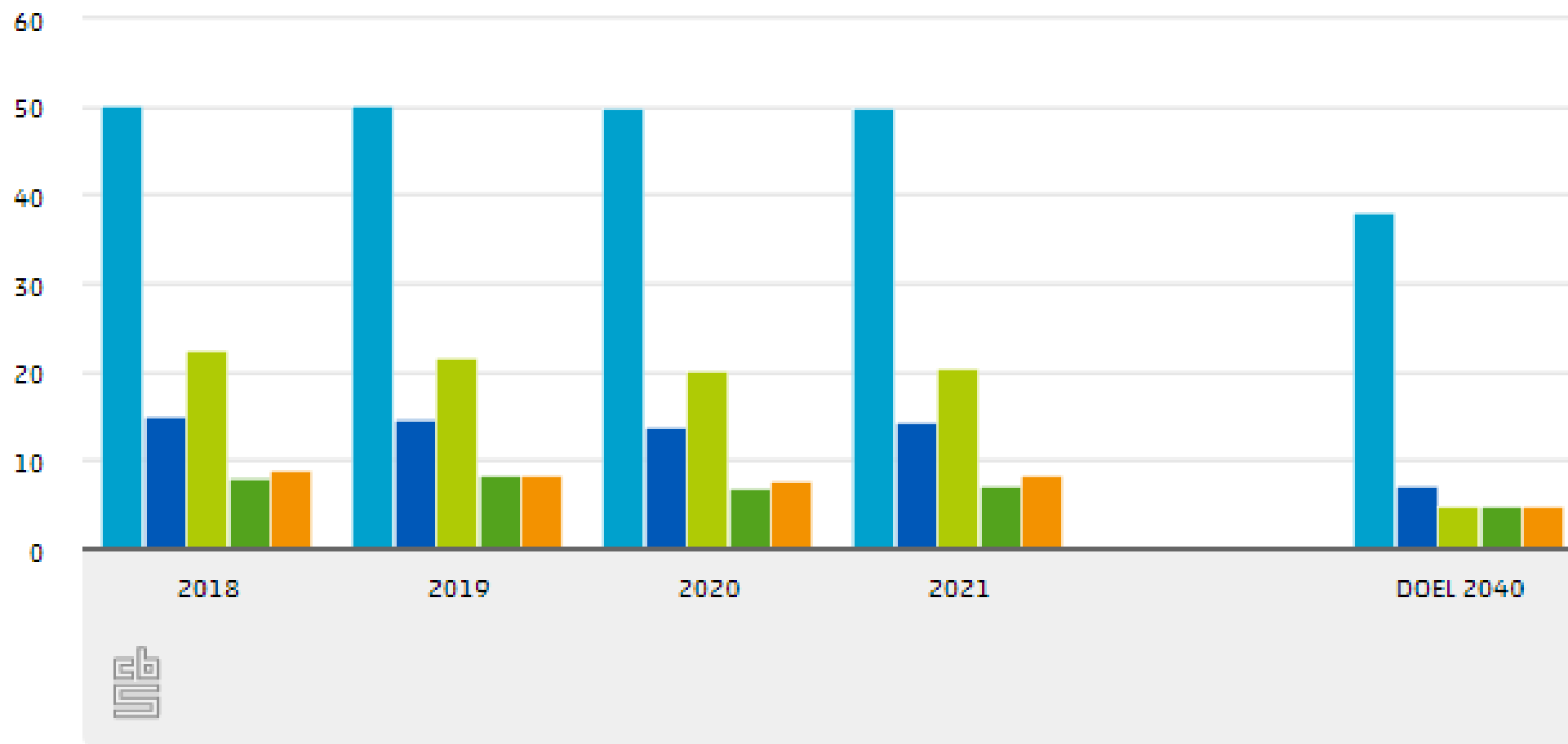
© Hollandse Hoogte / Richard Brocken

In 2021 had de helft van de volwassenen overgewicht. Dit is evenveel als in 2018 bij de start van het Nationaal Preventieakkoord. 21 procent van de volwassenen gaf aan wel eens te roken, 7 procent was een overmatige drinker en 8 procent een zware drinker. Het

Overgewicht, roken en alcoholgebruik

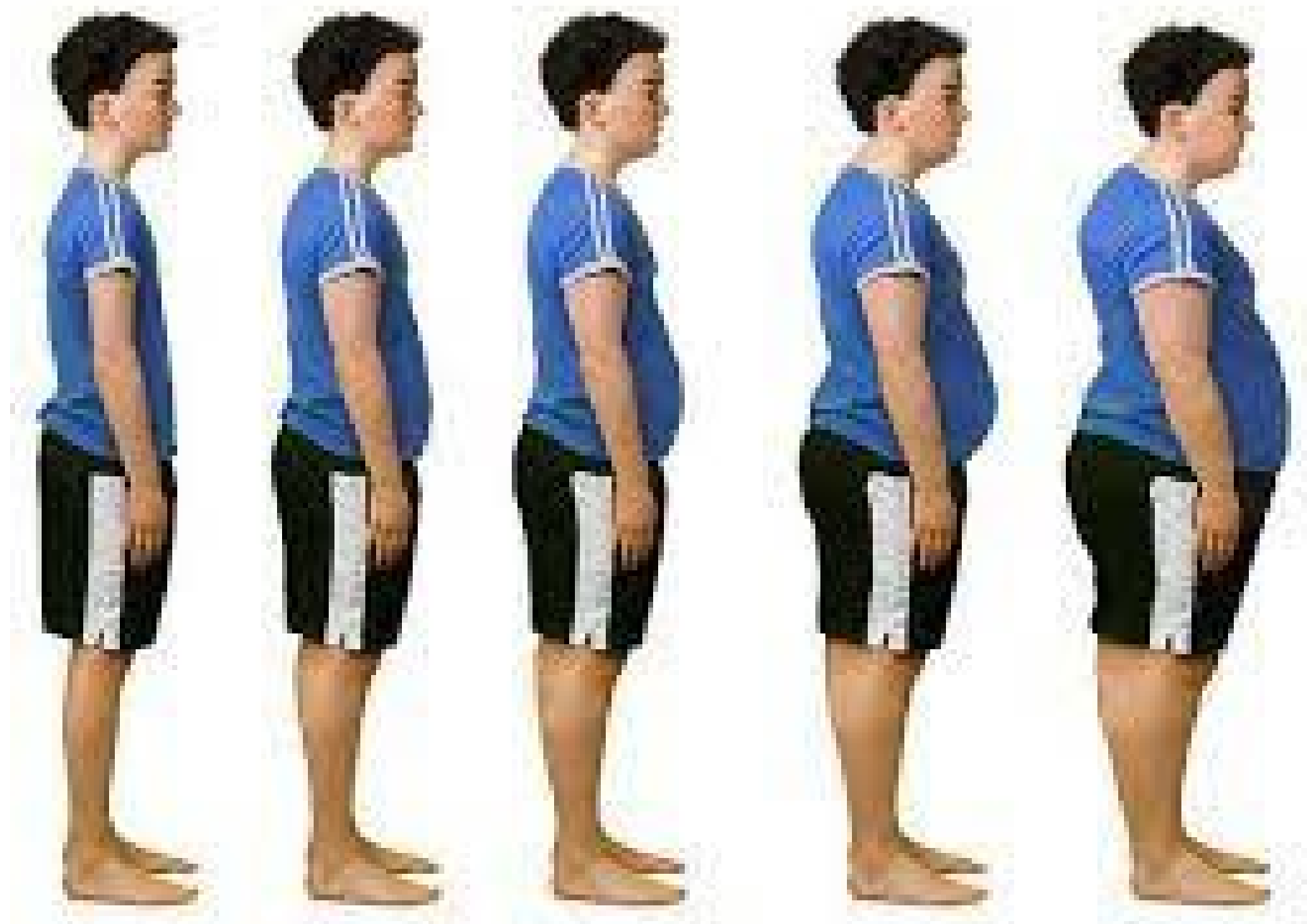


% personen van 18 jaar of ouder



- Overgewicht
- Obesitas
- Rokers
- Overmatige drinkers
- Zware drinkers

Bron: CBS, RIVM, Trimbos-instituut, Pharos



Overweight population (BMI ≥ 25)

% of adult population, 2019

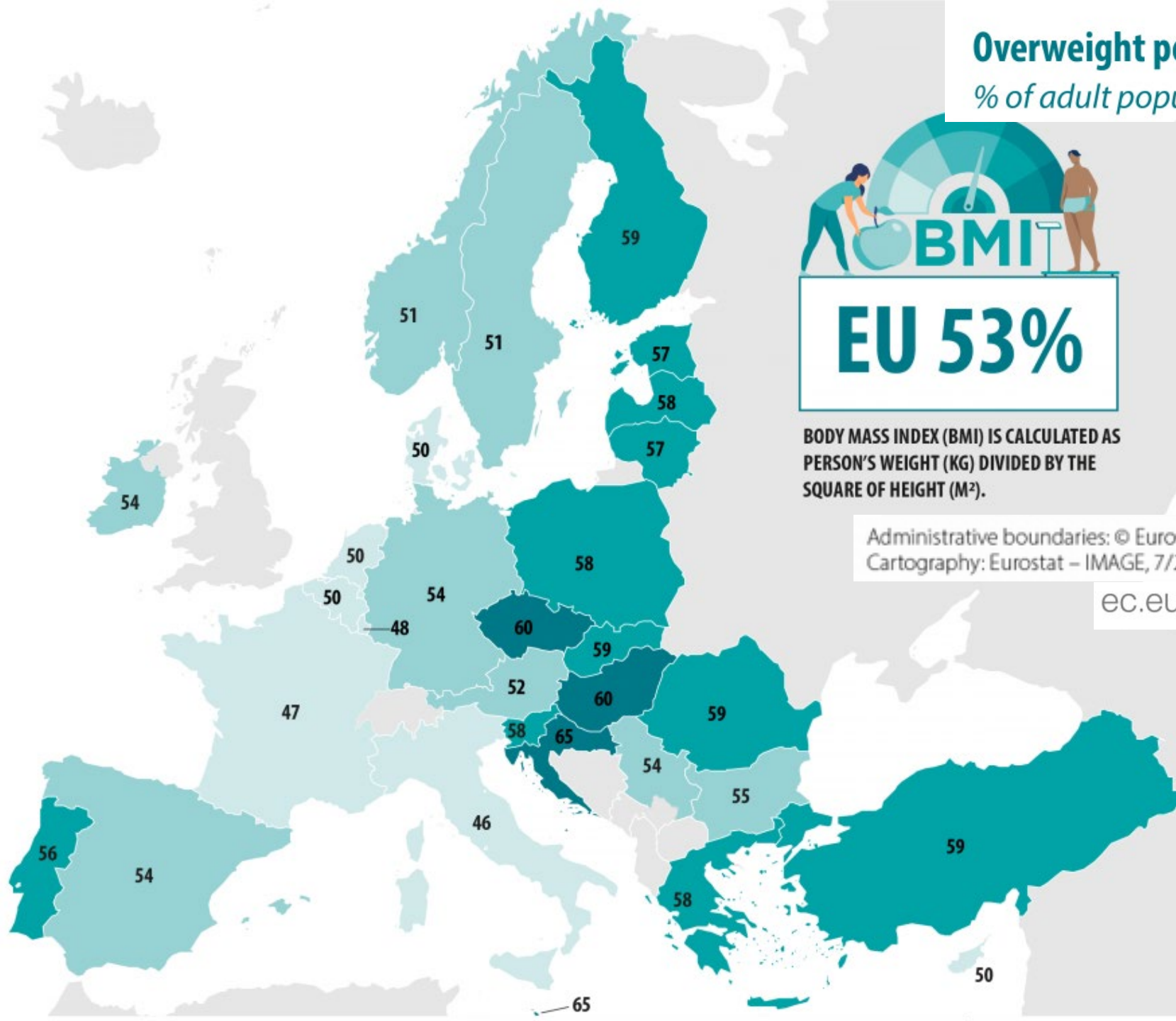


EU 53%

BODY MASS INDEX (BMI) IS CALCULATED AS PERSON'S WEIGHT (KG) DIVIDED BY THE SQUARE OF HEIGHT (M²).

Administrative boundaries: © EuroGeographics © UN-FAO © Turkstat
Cartography: Eurostat – IMAGE, 7/2021

ec.europa.eu/eurostat





NONCOMMUNICABLE DISEASES

PROGRESS MONITOR 2020



Netherlands

Noncommunicable diseases progress monitor 2020.

Geneva: World Health Organization; 2020. Licence: CC BY-NC-SA 3.0 IGO.

16 987 000

Total population

90%

Percentage of deaths
from NCDs

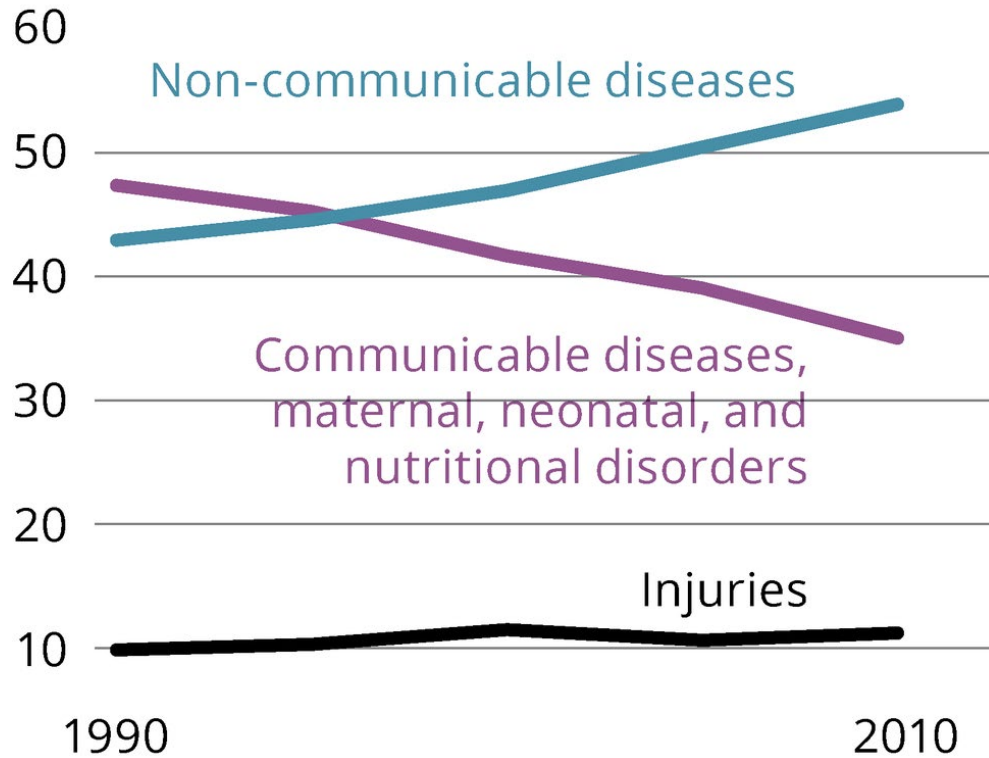
133 500

Total number of
NCD deaths

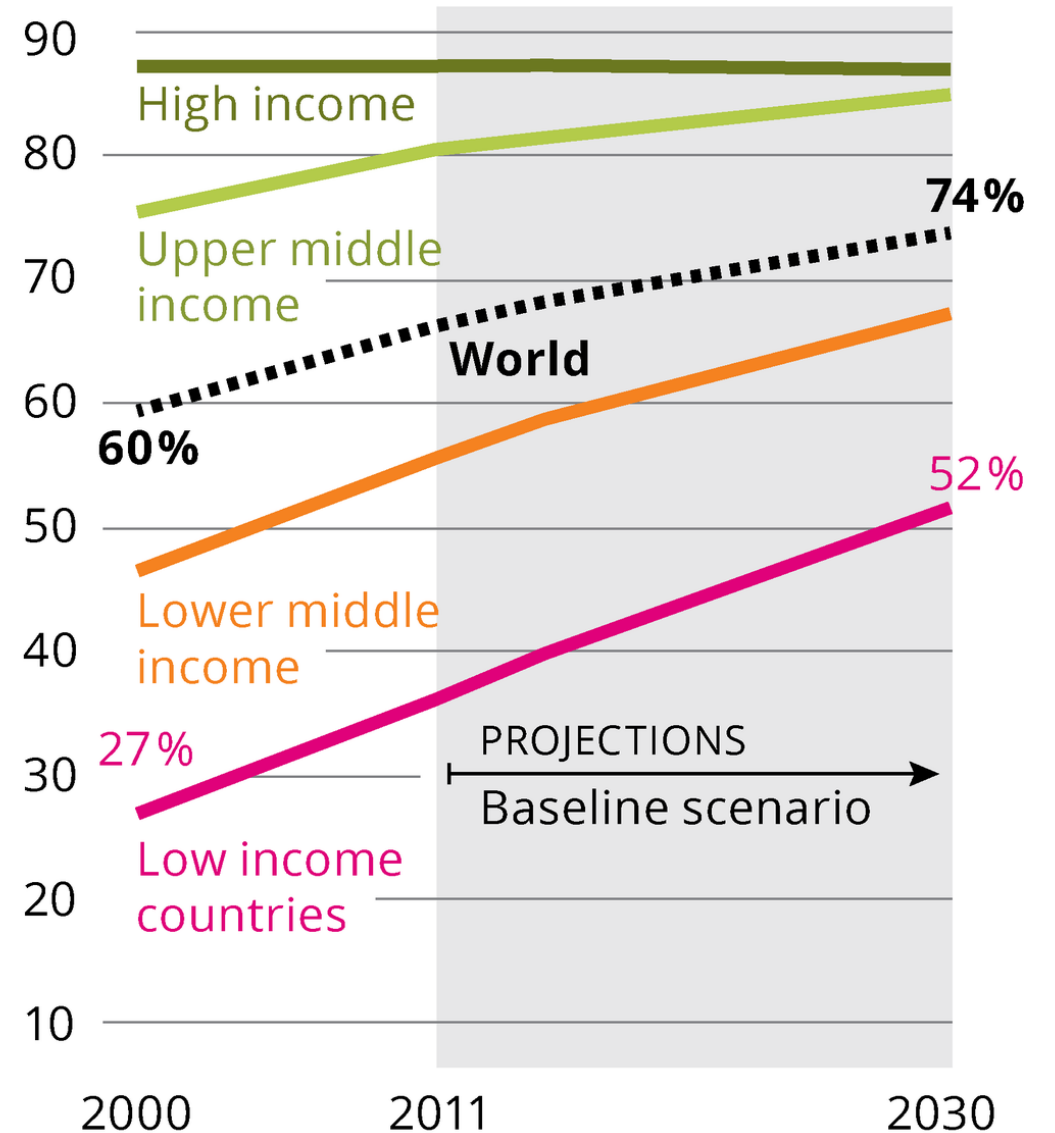
11%

Probability of premature
mortality from NCDs

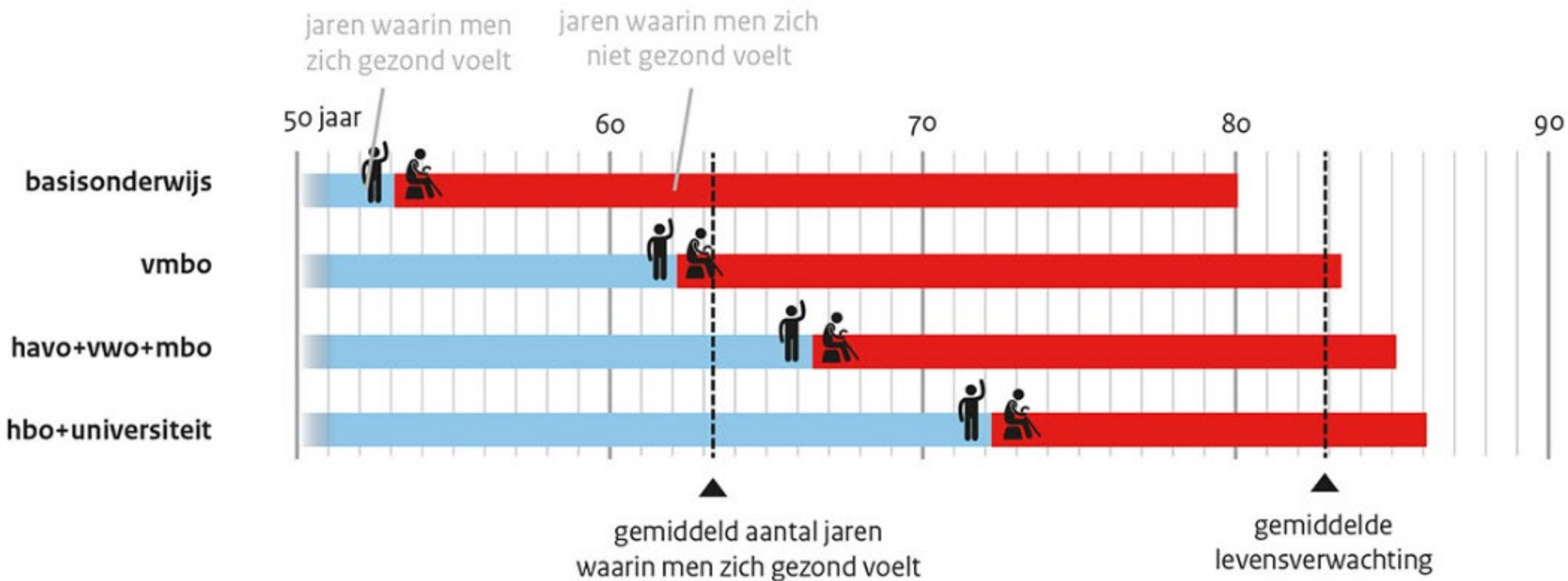
Loss of healthy life years
(in percentage of total DALY)

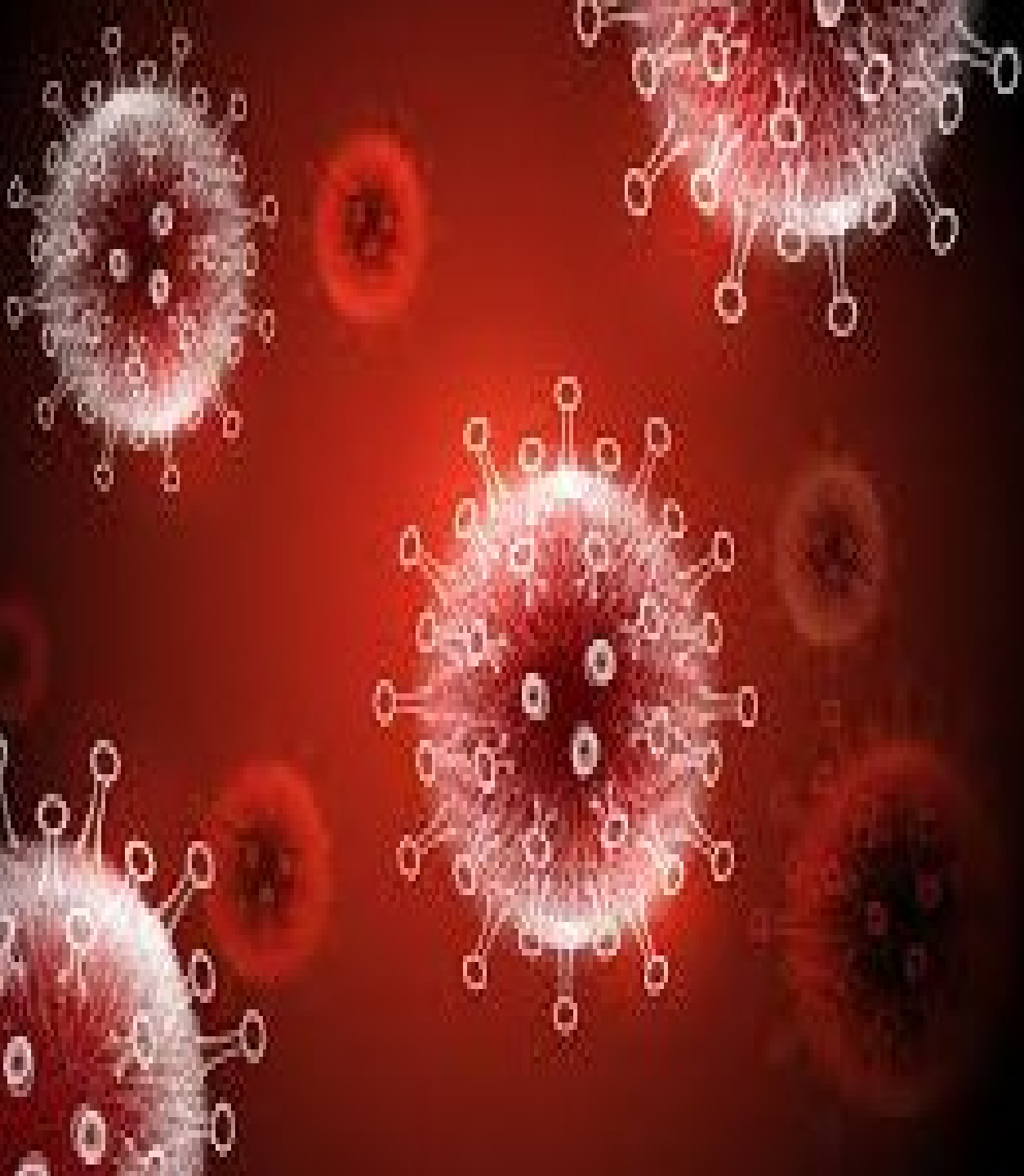


Deaths related to non-communicable diseases
(in percentage of total deaths)



Samenhang opleidingsniveau en gezonde levensverwachting





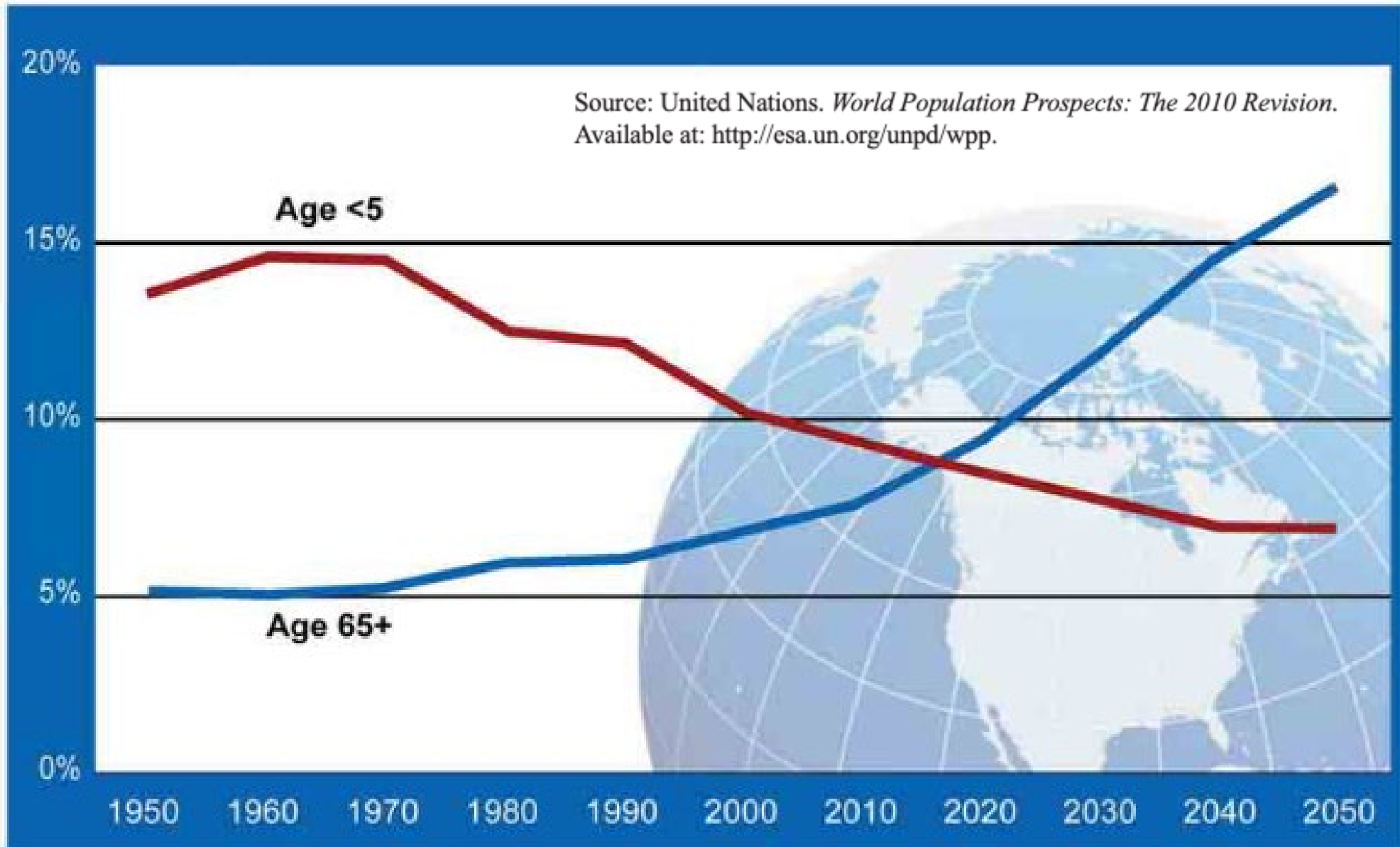
Risk factors for poor outcomes in hospitalised COVID-19 patients: A systematic review and meta-analysis

Cite as: Li Y, Ashcroft T, Chung A, Dighero I, Dozier M, Horne M, Emile McSwiggan E, Shamsuddin A, Nair H; for the Usher Network for COVID-19 Evidence Reviews (UNCOVER) group. Risk factors for poor outcomes in hospitalised COVID-19 patients: A systematic review and meta-analysis. J Glob Health 2021;11:10001.

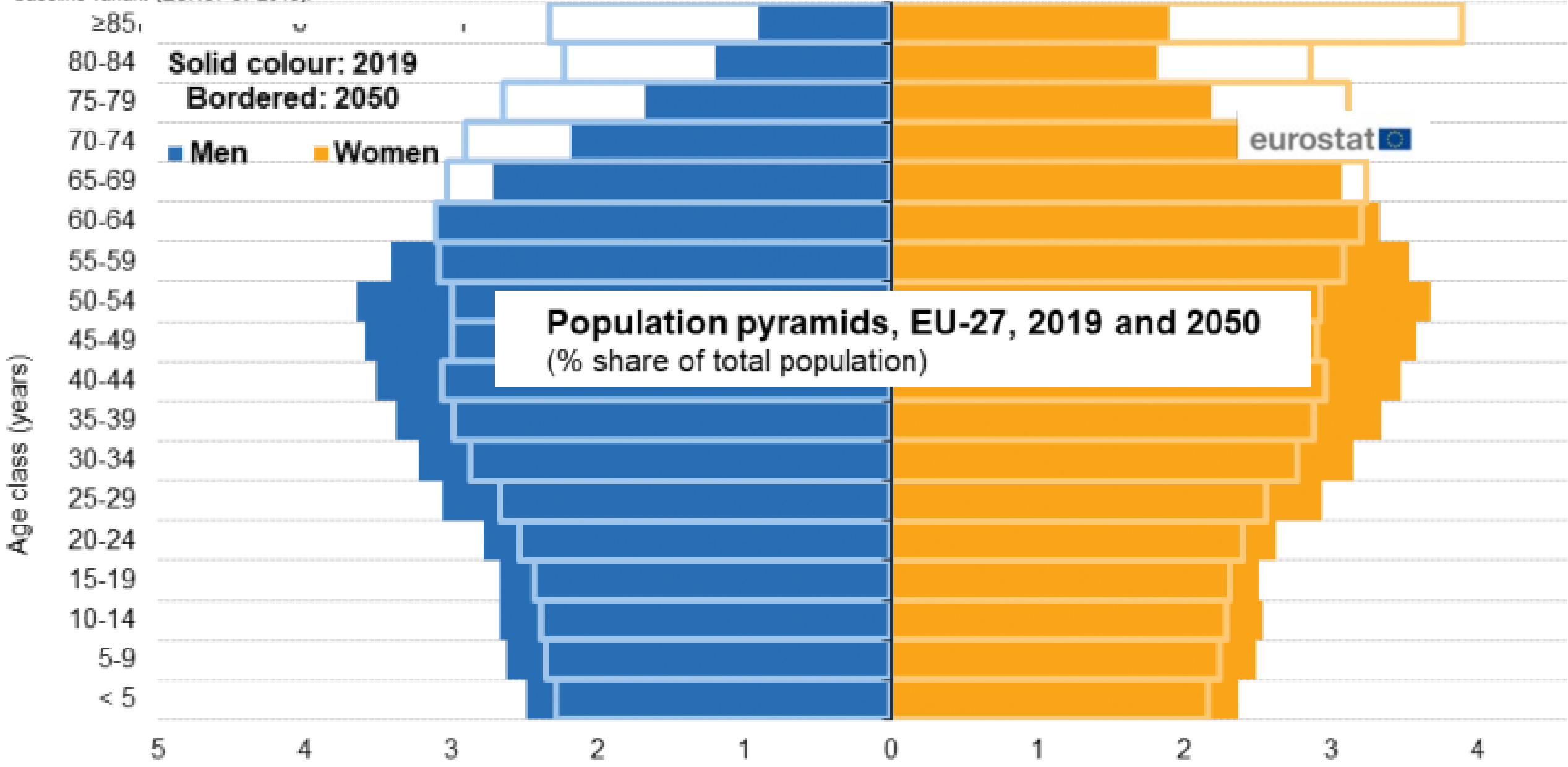
Risk factors of COVID-19 poor outcomes

- Male sex
- Older age
- Obesity
- Diabetes
- Chronic kidney diseases

Young Children and Older People as a Percentage of Global Population: 1950-2050



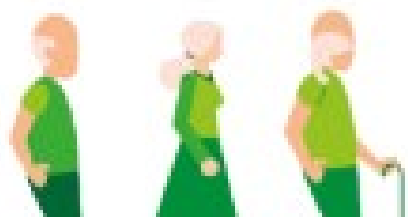
Note: all data as of 1 January. 2019: estimates and provisional. 2050: population according to the 2019 projections baseline variant (EUROPOP2019).



Source: Eurostat (online data codes: demo_pjangroup and proj_19np)

NEDERLAND VERGRIJST

1960

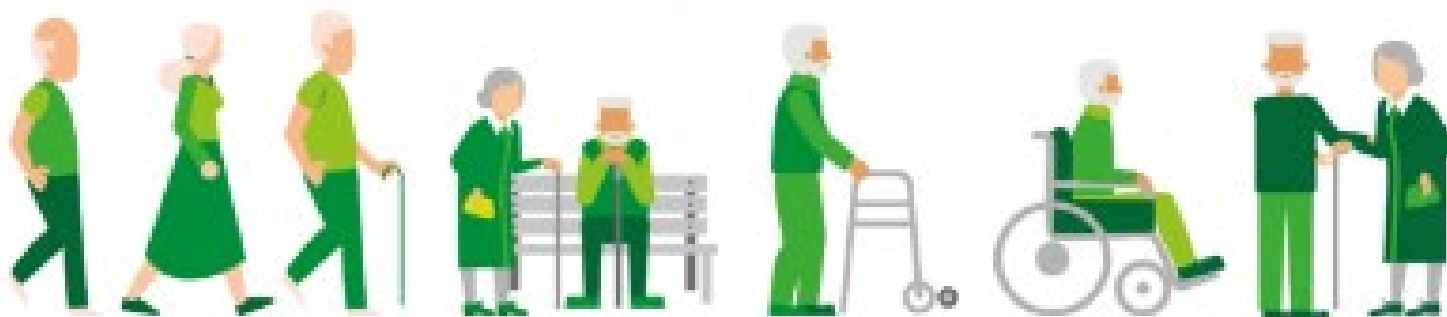


9%

VERGRIJZING OP DE WERKVLOER: AANDEEL 55-PLUSERS HARD GESTEGEN



2040

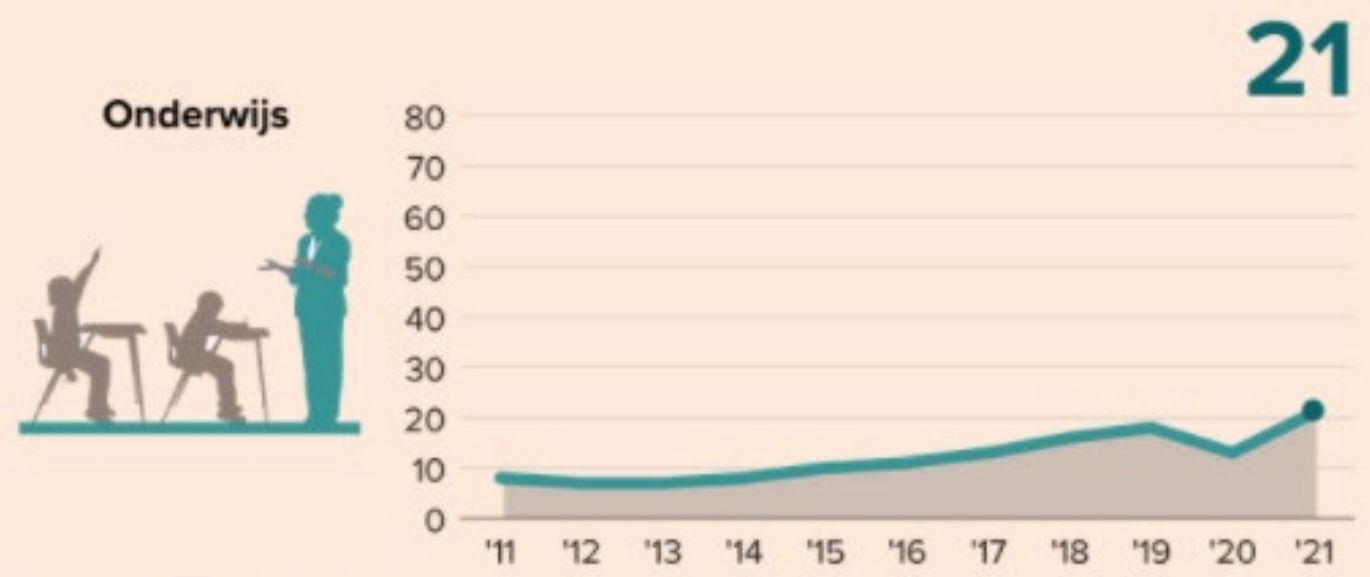


26,1%

Hoge vacaturegraad in de cruciale sectoren

Aantal vacatures per 1000 banen*

Druk op de arbeidsmarkt



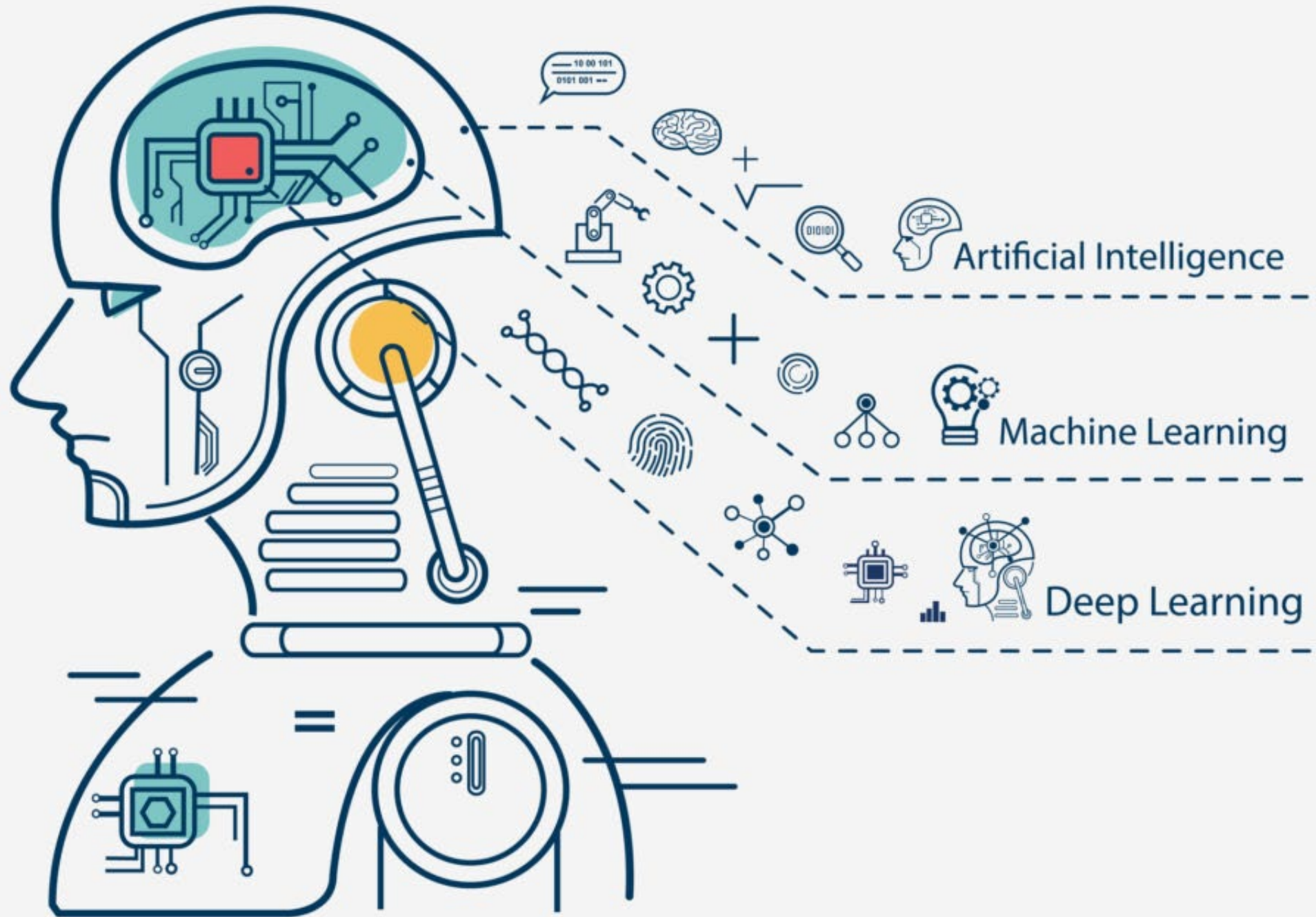
© FD | CM | Bron: CBS * in tweede kwartaal van elk jaar

Commissie 'Borstlap'

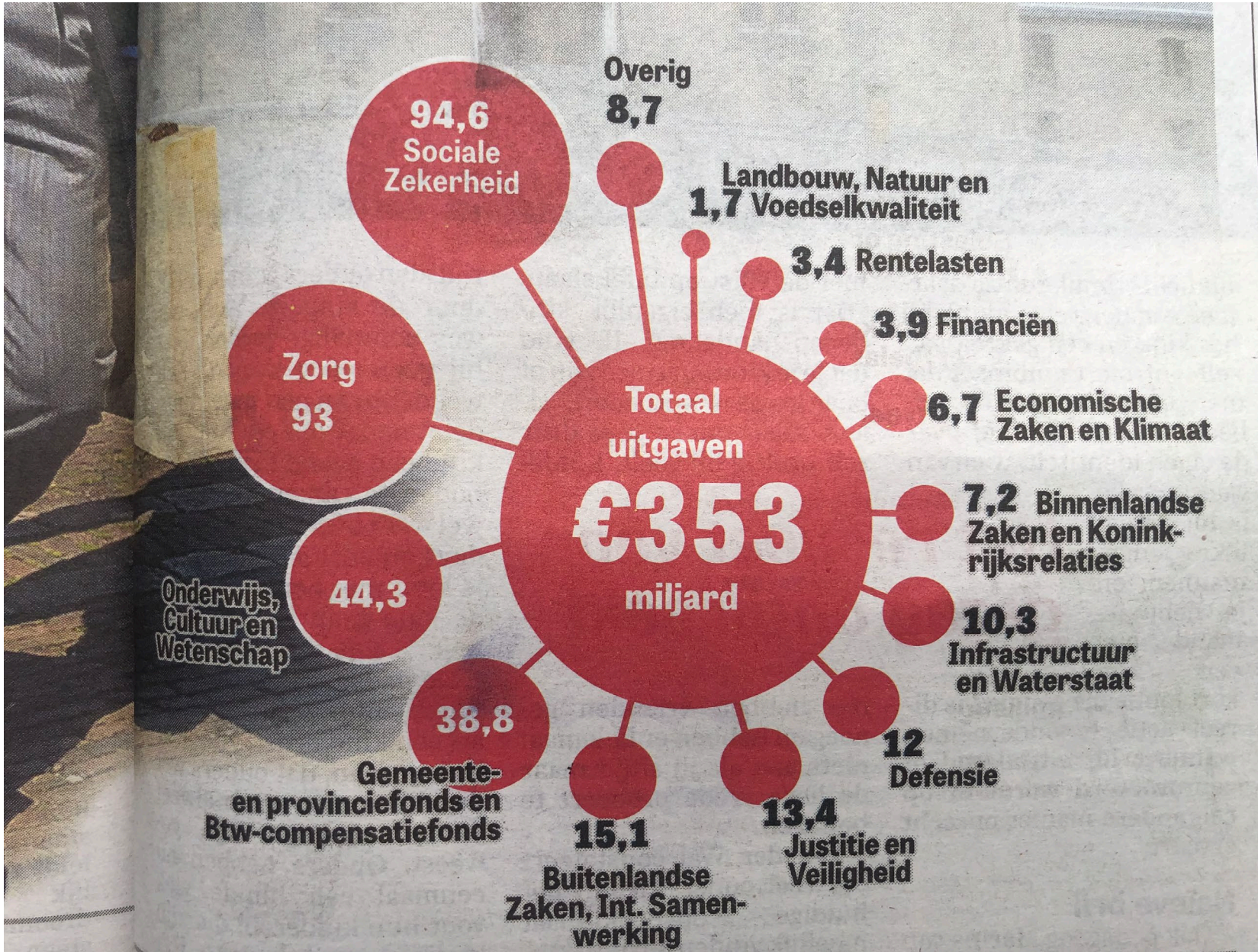


Alle werkenden worden,
op basis van onderlinge solidariteit,
beschermd tegen het risico van:

- kennisveroudering
- arbeidsongeschiktheid
- voorzieningen voor individuele loopbaanbegeleiding



Waar gaat ons geld naar toe?



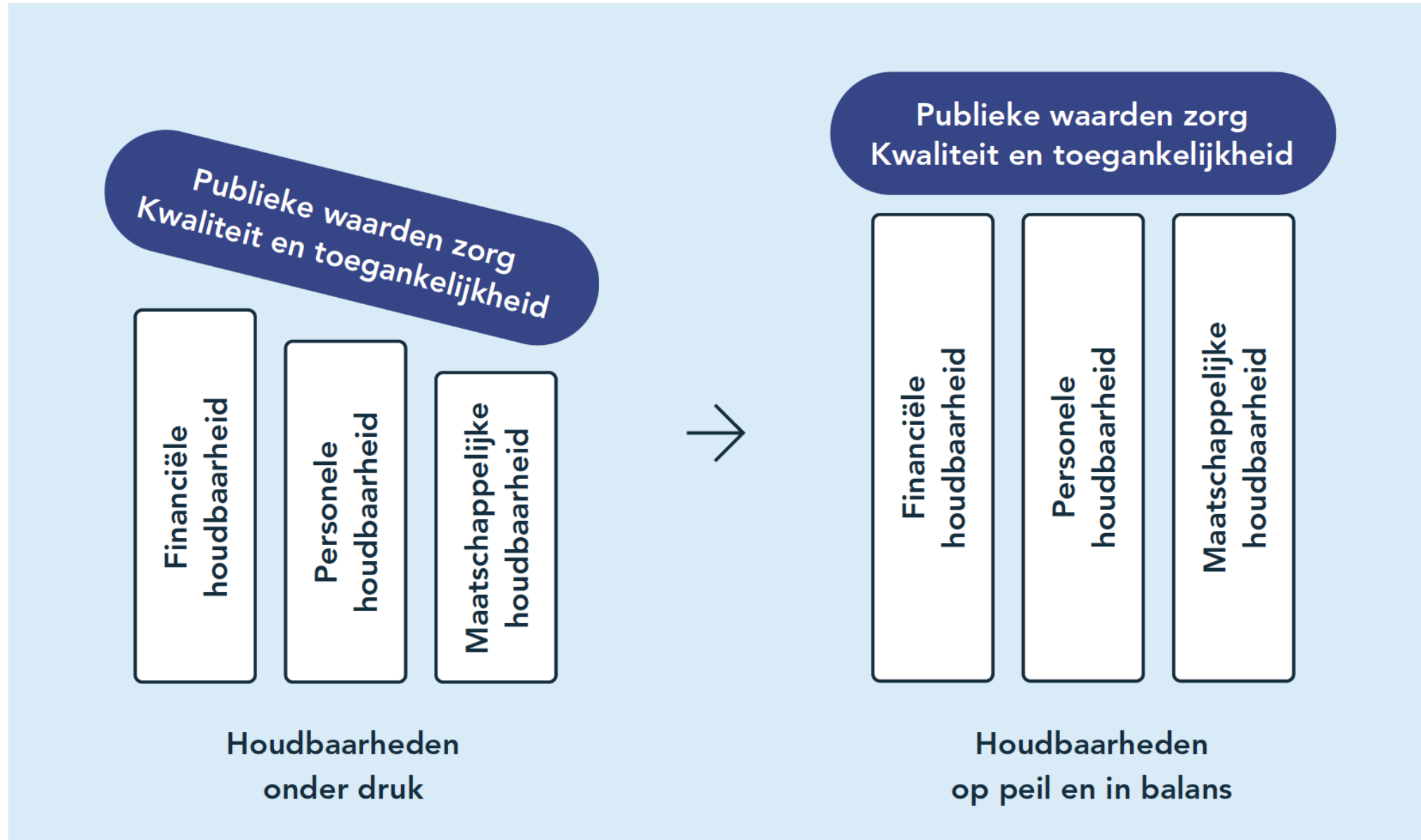
Kiezen voor houdbare zorg

Mensen, middelen en
maatschappelijk draagvlak

WRR

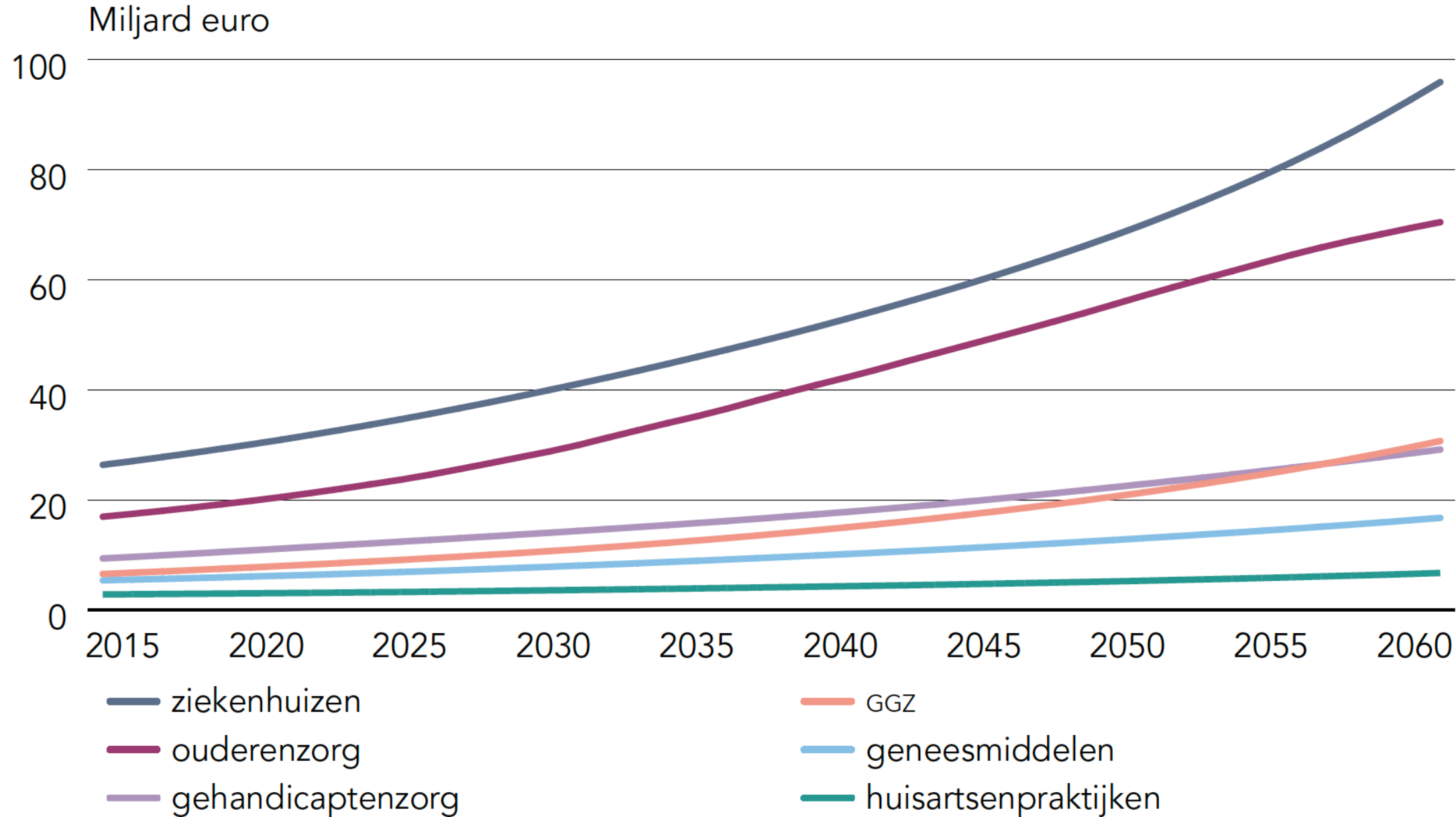
Wetenschappelijke Raad voor het Regeringsbeleid (2021)
Kiezen voor houdbare zorg. Mensen, middelen en maatschappelijk draagvlak
WRR-Rapport 104, Den Haag

Figuur 1 Publieke waarden zijn geborgd als alle drie de dimensies van houdbaarheid op peil en in balans met elkaar zijn

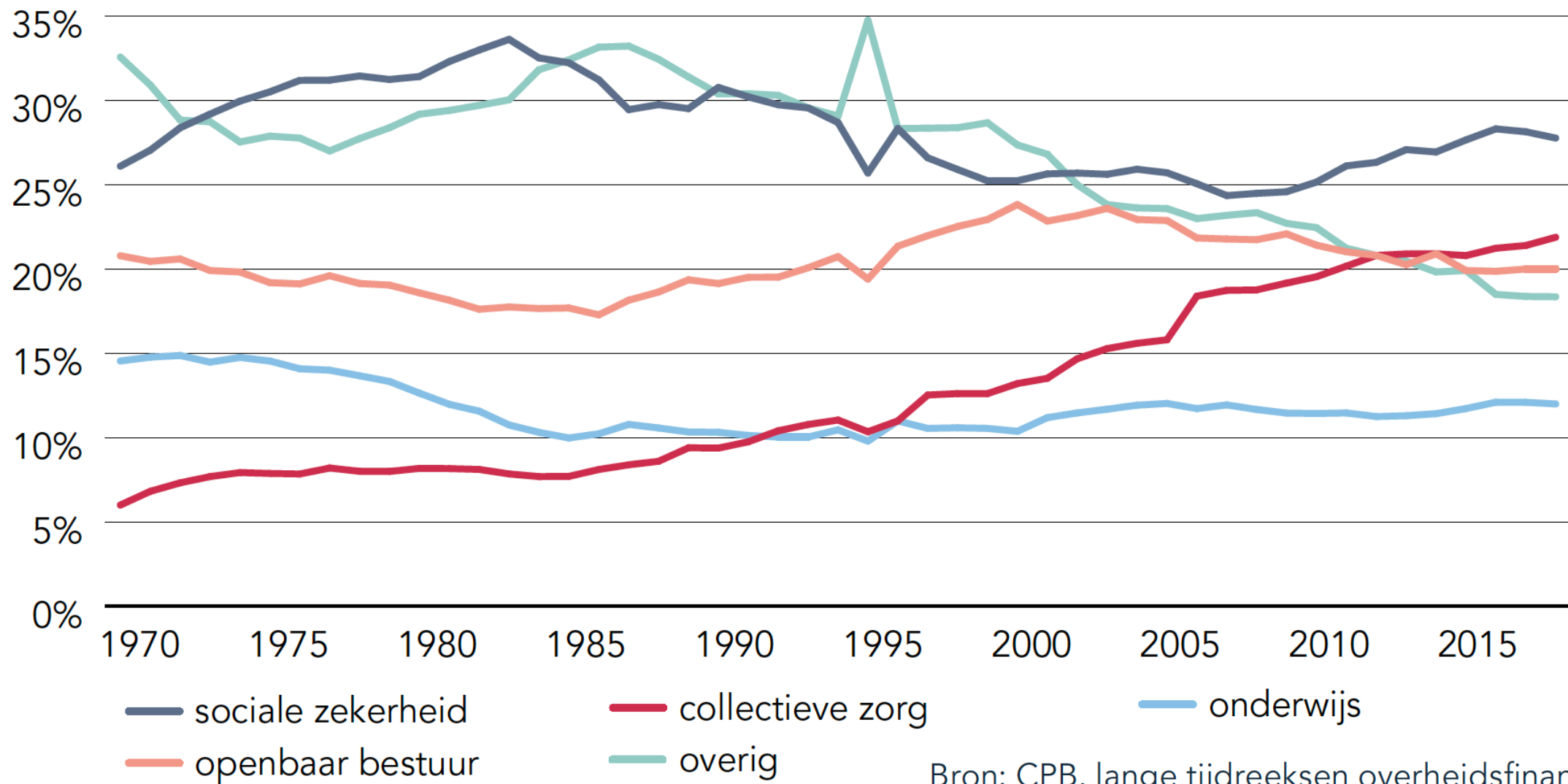


Figuur 2 Zorguitgaven groeien de komende decennia snel

Bron: Vonk et al. 2020.



Figuur 3 Alleen aan zorg nemen de overheidsuitgaven structureel toe (1970-2018)



Bron: CPB, lange tijdreeksen overheidsfinanciën.

Figuur 4 Een steeds groter deel van onze bevolking is nodig voor de zorg

2060

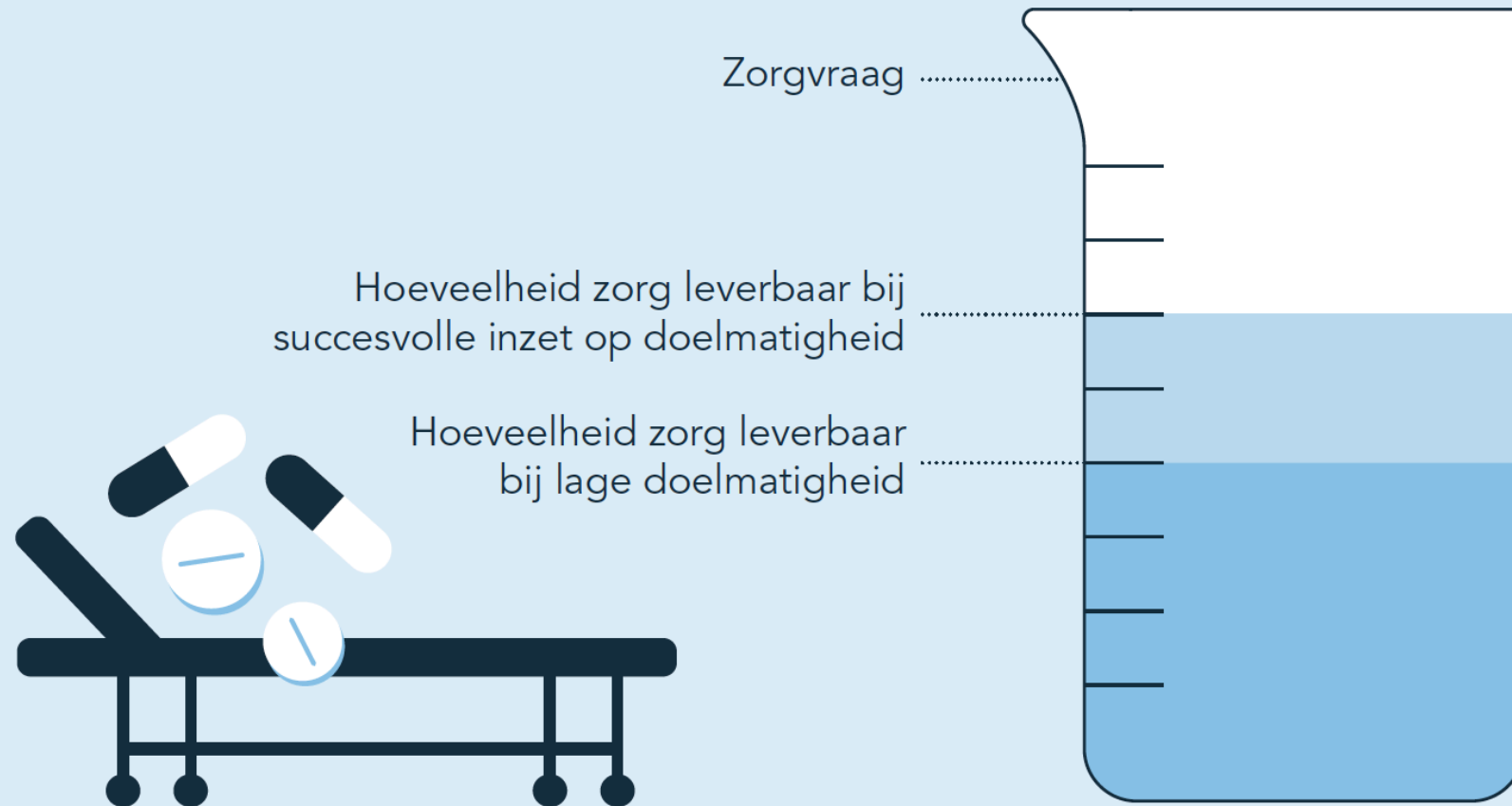


zorg



andere beroepen

Figuur 5 Een grotere doelmatigheid maakt het mogelijk met dezelfde middelen meer zorg te leveren. Dat potentieel is echter niet afdoende gezien de stijgende zorgvraag, die daarboven blijft uitstijgen.



Tabel 3.4 Langetermijnprojectie van de beroepsbevolking en de arbeidsvraag in de zorg bij onveranderde participatie (in duizenden personen)

Bronnen: projectie door de WRR, op basis van data van CBS en RIVM⁶³

	2019	2030	2040	2050	2060
Bevolking	17.282	18.354	19.072	19.482	19.830
Potentiele beroepsbevolking	12.221	12.524	12.284	12.620	12.974
Beroepsbevolking	9.267	9.440	9.259	9.512	9.779
Niet-actieve beroepsbevolking	2.954	3.084	3.025	3.108	3.195
Onbenut potentieel in personen	402	414	406	417	429
Arbeidsvraag zorg	1.485	1.873	2.342	2.897	3.574
Arbeidsaanbod zorg bij huidig aandeel	1.485	1.513	1.484	1.524	1.567
Totaal tekort bij huidig aandeel		360	858	1.373	2.007
Totaal tekort als % beroepsbevolking		3,8%	9,3%	14,4%	20,5%
Aandeel zorg in beroepsbevolking	16,0%	19,8%	25,3%	30,5%	36,5%



Conclusie 1
Houdbaarheden
onder druk



Conclusie 2
Doelmatigheid en
(meer) personeel geen
duurzame oplossing



Conclusie 3
Groei van zorg
weloverwogen begrenzen
door beter kiezen



Pijler 1

Versterk het maatschappelijk draagvlak voor scherpere keuzes



Pijler 2

Maak scherpere politieke keuzes voor houdbare zorg



Pijler 3

Versterk het uitvoerend vermogen om beter te kiezen over de zorg



Pijler 1

Versterk het maatschappelijk draagvlak voor scherpere keuzes



Pijler 2

Maak scherpere politieke keuzes voor houdbare zorg



Pijler 3

Versterk het uitvoerend vermogen om beter te kiezen over de zorg

Uitgangspunten voor beter kiezen over de zorg

- Kiezen vanuit publieke waarden binnen en buiten de zorg
- Kiezen voor gezondheidswinst
- Kiezen voor balans in houdbaarheden op de lange termijn

*Capaciteits
orgaan*



Capaciteitsplan 2021-2024

Sociaal Geneeskundigen

- Arbeid en Gezondheid

Bedrijfsartsen

Verzekeringsartsen

Utrecht, december 2019

Tabel 16: Aantal geregistreerde sociaal geneeskundigen en profielartsen per 1 januari*

Specialisme/profiel KNMG	2010	2011	2012	2013	2014	2015	2016	2017	2018	2019
Bedrijfsarts	2.154	2.094	2.038	1.992	1.936	1.885	1.780	1.765	1.726	1.683
Verzekeringsarts	1.065	1.028	1.010	1.005	978	989	962	969	965	963

Tabel 17: Aantal registraties voor % specialisten en profielartsen op geslacht en leeftijd

Specialisme/profiel	Aantal registraties	% werkzaam	% werkzame vrouwen	% werkzaam < 65 jaar
Bedrijfsarts	1.683	95,7%	35,3%	96,8%
Verzekeringsarts	963	93,3%	40,0%	96,5%

Sociaal geneeskundigen A & G: vergrijsde groep

- mannelijke geregistreerde verzekeringsartsen: 60 tot 65 jaar (n=180); 55 tot 60 jaar (n=175)
- Bedrijfsartsen: 55 tot 60 jaar (n=345); 60 tot 65 jaar (n=270)

Te weinig BA's en VA's starten met opleiding

- BA's: 2014-2018 - 37/140 per jaar
- VA's: 2014-2018 - 42/52 per jaar

Verskil gesubsidieerde & niet-gesubsidieerde opleidingen (alleen M&G)

Oplopende tekorten komende 2 à 4 j. door
vervangingsvraag

Overstap naar eerste evenwichtsjaar na 12 jaar:
2031

Tabel 1: Bandbreedte advies Capaciteitsorgaan 2019 per profiel en specialisme

Specialisme/profiel	Bandbreedte	
	Minimum	Maximum
Bedrijfsarts	250	260
Verzekeringsarts	70	75

*Capaciteits
orgaan*



Aan de minister van Volksgezondheid en Sport
Drs. H. de Jonge
Postbus 20350
2500 EJ Den Haag

Utrecht, 3 april 2020
Kenmerk: **VS/MB/20-22**

Onderwerp: Bijgesteld advies Capaciteitsplan 2021-2024

Specialisme/ profiel/ beroep	Bandbreedte advies 2019	Voorkeur CO	Bandbreedte bijgesteld advies 2020	Voorkeur CO
Bedrijfsarts	250-260	250	264-274	264
Verzekeringsarts	70-75	70	77-81	81



Bottom-line: onhoudbare modellen

Samenvattend

- Toekomst van de verzekeringsgeneeskunde dient te worden gezien in context (maatschappelijk en ontwikkelingen t.a.v. zorg en gezondheid)
- Onhoudbare modellen
- One size fits all?

WATER STUWMEER RECORDHOOGTE



DE WEST

Dagblad uit en voor Suriname

📅 August 25, 2021

Hoe gaat dit nu verder?



- Context
- 'de stuurgroep'
- Wat nu?